

Dossier de presse  
Novembre 2016

# Fang Lijun

## Espaces interdits

Musée Ariana, du 11 novembre 2016 au 2 avril 2017

Visite de presse : jeudi 10 novembre à 16h, en présence de l'artiste

Vernissage : jeudi 10 novembre à 19 h

**ariana**



musée  
suisse  
de la céramique  
et  
du verre

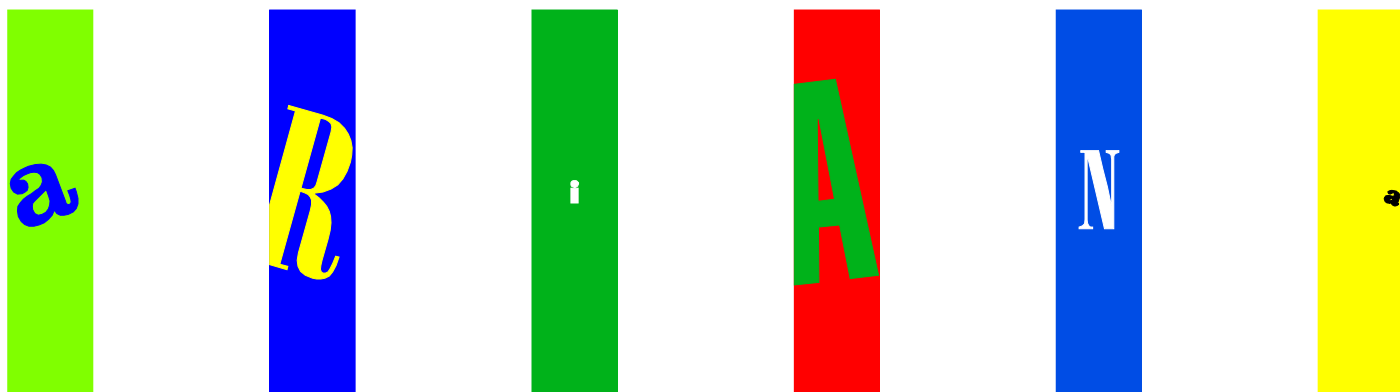
10, avenue de la Paix

1202 Genève

Dossier de presse téléchargeable sur notre site : [www.ariana-geneve.ch](http://www.ariana-geneve.ch)

Un musée  
Ville de Genève  
[www.ariana-geneve.ch](http://www.ariana-geneve.ch)





# Fang Lijun

## Espaces interdits

MUSÉE ARIANA, GENÈVE, DU 11 NOVEMBRE 2016 AU 2 AVRIL 2017

*Genève, novembre 2016* – Fang Lijun (Chine, 1963) est l'un des artistes majeurs de l'avant-garde contemporaine chinoise. Surtout connu pour ses œuvres graphiques réalistes, dans lesquelles il se met en scène, l'artiste développe depuis quelques années à Jingdezhen, berceau de la porcelaine, des recherches qui remettent en question et font évoluer son travail de sculpture, moins connu mais tout aussi remarquable que sa peinture. Organisée en étroite collaboration et avec le soutien de la galerie Art & Public | Cabinet PH, cette exposition est principalement axée sur le volet céramique, complété par des œuvres graphiques de l'artiste.

Fang Lijun (Chine, 1963) appartient à la première génération d'artistes chinois indépendants qui se sont regroupés en communauté au Yuanmingyuan dans les faubourgs de Pékin. Fang s'est imposé de manière fulgurante, dès le début des années 1990, comme figure de proue du mouvement baptisé Réalisme cynique. Ses œuvres sont exposées en Chine et dans le monde entier, sa cote ne cesse d'évoluer et il est bien représenté dans bon nombre de collections privées et publiques d'importance dans le champ de l'art contemporain.

Son travail graphique est fondé sur l'autoportrait ; ses dessins, gravures et peintures sont peuplés de personnages au crâne rasé clonés à l'infini, grimaçant dans un cri silencieux ou nageant dans - ou contre ? - le courant. Il associe sa propre image aux voyous et repris de justice de son pays, les *liumang* au crâne rasé. Selon le galeriste et collectionneur genevois Pierre Huber, « ses personnages semblent éprouver des émotions telles que la résignation, l'indifférence, la colère, mais aussi le désir de survivre et de faire face aux conflits qui agitent une société de masse. Son travail reflète ce qu'il ressent comme la passivité d'une société chinoise qui avance comme dans un rêve vers un inconnu suspendu entre ciel, nuages, montagnes et eau, une sorte d'idéal rêvé, tout à la fois parfait et naïf, beau et absurde ». La démarche artistique de ce lettré des temps modernes est toutefois habitée d'un profond respect pour la tradition et les techniques anciennes, qu'il maîtrise parfaitement.

Fang Lijun s'exprime également avec brio dans la tridimensionnalité. La formation première de Fang Lijun, on l'oublie souvent, est la céramique. Depuis quelques années, il renoue avec ce médium à Jingdezhen, le célèbre centre de la porcelaine en Chine. Ses sculptures tranchent radicalement avec ses œuvres graphiques. Composées de diaphanes briques de porcelaine – plus récemment d'arêtes de briques seulement ! -, empilées dans une géométrie rigoureuse, les sculptures modulaires poussent le matériau dans ses extrêmes limites. Le feu du four joue un rôle primordial dans le processus. Il déforme, déchire et fait ployer l'agencement strict des briques avant de les figer dans un souffle dont on ne sait s'il est empreint de vie ou de mort. L'artiste recherche constamment le point critique, situé à la frontière entre perfection et destruction ; il interroge le vide, la translucidité, la lumière ou la fragilité. La force expressive des modules, qu'ils soient de taille monumentale ou qu'ils tiennent dans le creux de la main, est impressionnante. Ces murs de briques si délicats, fermés ou ouverts, parfois violemment tourmentés, évoquent-ils la Grande Muraille, la Cité interdite, représentent-ils une forme de prison intérieure ou encore une subtile critique politique ?

Le travail céramique de Fang Lijun, qu'il développe parallèlement à son travail graphique, est encore peu connu. Avec lui, l'artiste n'hésite pas à prendre des risques en s'éloignant du monde figuratif qui l'a rendu célèbre. Il explore la porcelaine, ce matériau ancestral d'une grande exigence technique, avec rigueur, passion et originalité, comme un nouveau moyen d'expression. Comme il l'affirme, « j'affectionne de développer le même thème par le truchement de différents langages, comme différents statuts de ma propre vie ; je suis ouvert à toute forme de création, sans aucune restriction ».

Grâce aux relations privilégiées de Pierre Huber, grand spécialiste de la scène artistique chinoise contemporaine, avec Fang Lijun, le Musée Ariana a le grand plaisir et l'honneur d'accueillir cet artiste d'exception dans ses espaces. Si les sculptures céramiques constituent la majeure partie de la présentation, des œuvres graphiques témoignent en contrepoint, dans un dialogue interdisciplinaire fascinant, de la profondeur expressive de l'artiste. Un catalogue triingue (français chinois anglais) accompagne l'exposition.

Anne-Claire Schumacher, commissaire de l'exposition

### **Biographie de Fang Lijun:**

1963	Naissance à Handan, province du Hebei (Chine)
1983	Diplôme de céramique, Hebei School of Light Industry, Tangshan (Chine)
1989	Diplôme de l'Académie centrale des beaux-arts de Chine, Pékin (Chine), et débuts de sa carrière de peintre professionnel
2004-2015	Professeur invité et expert superviseur dans vingt collèges et universités de Chine
2009	Désigné membre de l'Académie chinoise d'art contemporain par l'Académie des arts de Chine
2012	Ambassadeur de la paix de la Fondation pour la paix et le développement, partenaire officiel du programme de développement des Nations unies en Chine
2013	Directeur du Centre de recherches d'art contemporain des Académies nationales de Chine

# Fang Lijun

## Espaces interdits

MUSÉE ARIANA, GENÈVE, DU 11 NOVEMBRE 2016 AU 2 AVRIL 2017

### INFORMATIONS PRATIQUES

#### Musée Ariana

Musée suisse de la céramique et du verre

Avenue de la Paix 10 | 1202 Genève

T +41(0)22 418 54 50 - F +41(0)22 418 54 51

[www.ariana-geneve.ch](http://www.ariana-geneve.ch)

Ouvert du mardi au dimanche de 10 à 18h, fermé le lundi

Entrée payante (CHF 8.-/CHF 6.-), libre jusqu'à 18 ans et chaque premier dimanche du mois,

tous les autres dimanches, une entrée achetée = une entrée offerte

**Vernissage**, le jeudi 10 novembre 2016 à 19h en présence de l'artiste

**Visite de presse** le jeudi 10 novembre 2016 à 16h en présence de l'artiste

**ou sur demande** : [presse.ariana@ville-ge.ch](mailto:presse.ariana@ville-ge.ch)

#### Publication :

Isabelle Naef Galuba, Pierre Huber, Anne-Claire Schumacher

*Fang Lijun - Espaces interdits*

trilingue français – chinois – anglais

5 Continents, Milan 2016

CHF 28.-

#### Organisation de l'exposition :

Isabelle Naef Galuba, directrice du Musée Ariana

#### Commissariat de l'exposition :

Anne-Claire Schumacher, conservatrice du Musée Ariana, [anne-claire.schumacher@ville-ge.ch](mailto:anne-claire.schumacher@ville-ge.ch)

en collaboration avec Pierre Huber, galerie Art & Public | Cabinet PH, [www.artpublic.ch](http://www.artpublic.ch)

#### Médiation culturelle :

Hélène de Ryckel, responsable médiation culturelle

[adp-ariana@ville-ge.ch](mailto:adp-ariana@ville-ge.ch)

#### Service de presse :

Christine Azconegui Suter, chargée de communication

T +41(0)22 418 54 55

[presse.ariana@ville-ge.ch](mailto:presse.ariana@ville-ge.ch)

#### Un musée

Ville de Genève

[www.ariana-geneve.ch](http://www.ariana-geneve.ch)



# Fang Lijun

## Espaces interdits

MUSÉE ARIANA, GENÈVE, DU 11 NOVEMBRE 2016 AU 2 AVRIL 2017

### RENDEZ-VOUS

#### Visites commentées

Les premiers dimanches du mois, entrée libre

4 décembre 2016, 5 février, 5 mars et 2 avril 2017 à 11h

#### Visite pour les enseignants

Le mercredi 16 novembre 2016 de 14h à 16h

Sur inscription, dans la limite des places disponibles

#### Visite commentée en chinois

Le dimanche 5 février 2017 à 15h, entrée libre

#### Visites sur demande

En français, en anglais et en allemand ;

Visites pour les classes, sur demande, 15 jours avant la date choisie

#### Brunch « Eclairage d'une exposition »

Le dimanche 13 novembre 2016 entre 11h et 14h

En guise d'apéritif, une conférence de Pierre Huber, galeriste, collectionneur, fondateur de la Foire de Shanghai et co-commissaire de l'exposition, sur le thème « Facettes de l'art contemporain dans la Chine d'aujourd'hui ». La conférence est suivie d'un brunch proposé par l'Ecole hôtelière de Genève, puis d'une visite commentée de l'exposition.

Inscription obligatoire, payant sur réservation

Payant, sur réservation CHF 30.- par personne (50 personnes maximum)

#### Projection

Le samedi 26 novembre 2016 à 20h

##### « Voyage en Occident »

Un documentaire de Jill Coulon sur le voyage en Europe au pas de course, de touristes chinois. Cette projection est organisée en collaboration avec le FIFOG, et sera suivie d'un débat en présence de la réalisatrice.

Entrée libre, dans la mesure des places disponibles.

##### « Raviolis party » à l'occasion du Nouvel An chinois

Le samedi 28 janvier 2017 de 11h à 14h.

Inscription obligatoire

Adultes CHF 30.-, enfants jusqu'à 12 ans CHF 10.-

#### Accueil des publics

Du lundi au vendredi

T +41 22 418 54 50 / 54

F + 41 22 418 54 51

adp-ariana@ville-ge.ch

#### Un musée

Ville de Genève

[www.ariana-geneve.ch](http://www.ariana-geneve.ch)



# Fang Lijun

## Espaces interdits

MUSÉE ARIANA, GENÈVE, DU 11 NOVEMBRE 2016 AU 2 AVRIL 2017

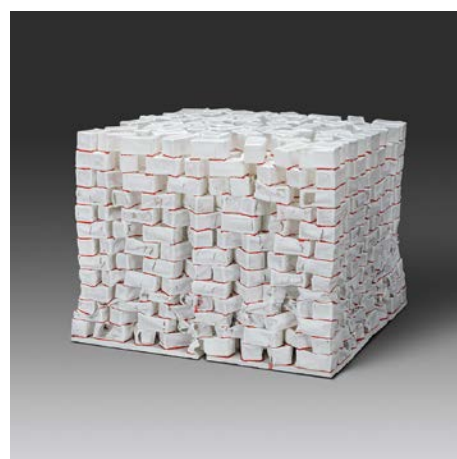
01 Fang Lijun (Chine, 1963)  
08.09.2013  
Porcelaine  
142 x 116 x 80 cm  
Collection particulière

Photo : Studio Fang Lijun



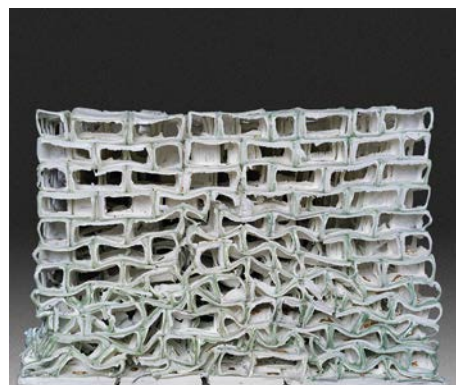
02 Fang Lijun (Chine, 1963)  
2015  
Porcelaine  
45,5 x 44 x 35 cm

Photo : Studio Fang Lijun



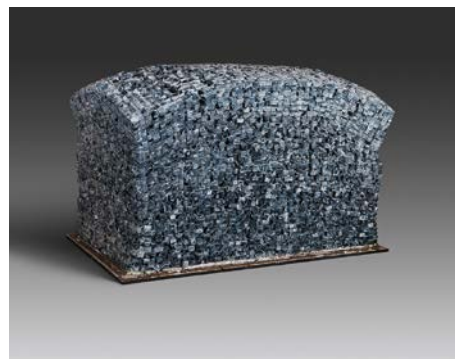
03 Fang Lijun (Chine, 1963)  
2015  
Porcelaine  
45 x 43 x 32 cm

Photo : Studio Fang Lijun



04 Fang Lijun (Chine, 1963)  
28.08.2013  
Porcelaine  
147 x 99 x 97 cm

Photo : Studio Fang Lijun



05 Fang Lijun (Chine, 1963)  
2016  
Porcelaine  
110 x 115 x 100 cm

Photo : Studio Fang Lijun



06 Fang Lijun (Chine, 1963)  
02.09.2013  
Porcelaine  
145 x 118 x 78 cm

Photo : Studio Fang Lijun



07 Fang Lijun (Chine, 1963)  
2013  
Porcelaine  
50 x 55 x 38.5 cm  
Collection particulière

Photo : Studio Fang Lijun



08 Fang Lijun (Chine, 1963)  
24.9.2013  
Porcelaine  
22 x 21 x 27 cm

Photo : Studio Fang Lijun



09 Fang Lijun (Chine, 1963)  
22.09.2016  
Huile sur toile  
270 x 120 cm

Photo : Studio Fang Lijun





10 Fang Lijun (Chine, 1963)  
Milieu de l'automne, 2012  
Encre sur papier  
68.7 x 48.2 cm

Photo : Studio Fang Lijun



11 Fang Lijun (Chine, 1963)  
Eté 2015  
Encre sur papier  
135,9 x 68,8 cm

Photo : Studio Fang Lijun



12 Portrait de l'artiste, 2012

Photo : Courtesy Art & Public – Cabinet PH



## NOTE AUX JOURNALISTES

Le service de presse du Musée Ariana a le plaisir de vous informer que les images sont disponibles sur notre plateforme de téléchargement et sont libres de droits pour la durée de l'exposition.

Vous pouvez adresser votre demande d'accès à l'adresse [presse.ariana@ville-ge.ch](mailto:presse.ariana@ville-ge.ch) ou téléphoner au +41 (0)22 418 54 55.

Toute reproduction doit être accompagnée des mentions suivantes : nom du musée, auteurs(s), titre de l'œuvre et nom du photographe. Les autres indications (dimensions, techniques, datation, etc.) sont souhaitées mais non obligatoires. Vous trouverez ces éléments dans le dossier de presse téléchargeable sur notre site [www.ariana-geneve.ch](http://www.ariana-geneve.ch).

Nous vous saurions gré de bien vouloir transmettre un exemplaire de votre publication au service de presse du Musée Ariana et vous en remercions.