

Fiche espèce



Nyctalus noctula

Noctule commune

Grosser Abendsegler
Nottola comune
Sgolanotg grond
Common noctule

Caractéristiques

Envergure : 32-45 cm
Poids : 18-34 g
Âge maximal : 12 ans
Jeunes par années : 2

Statut

Protection : protégée selon la LPN
Liste Rouge : NT (potentiellement menacée)
Priorité CH : 4 (modérée)
Autre : -

Synergies: Noctule de Leisler, Vespertilion bicolore, Pipistrelle de Nathusius



Gîte: Nichoir à chauves-souris

Utilisation de l'habitat

Gîtes

La Noctule commune gîte principalement dans des cavités en arbres situées plusieurs mètres au-dessus du sol avec une approche sans obstacle. Elle utilise également de nombreuses autres cachettes comme les nichoirs à chauves-souris, les caissons de store, les fissures des murs ou les cavités des ponts.

Terrains de chasse

Elle chasse en espace aérien ouvert entre 5 et plus de 100 m au-dessus du sol pour trouver des insectes en grande quantité. Elle présente aussi une préférence pour les cours d'eau, mais on peut l'observer en chasse dans une grande variété d'habitats.

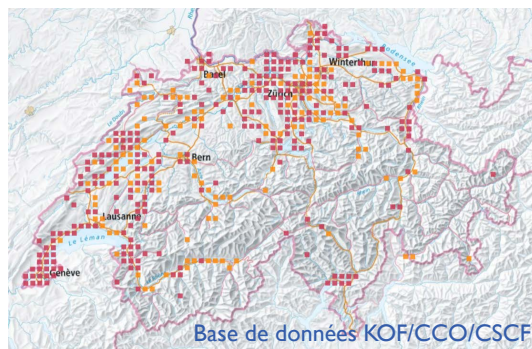
Couloirs de vol

De par son mode de déplacement rapide en espace aérien ouvert, cette espèce n'est que peu dépendante de couloirs de vol au sens strict du terme. Cependant, en raison de son comportement de migratrice, les couloirs de migration interrégionaux et internationaux sont d'une grande importance.

Les distances entre les gîtes estivaux et hivernaux peuvent dépasser 1500 km.

Répartition

En Suisse, cette espèce est largement répandue dans les régions de basse altitude, en particulier le long des grands cours d'eau. Elle est principalement présente en hiver. Seuls quelques mâles sont présents en été. Les observations d'individus au-dessus de 1000 m sont rares.



Menaces

- Destruction de gîtes lors des travaux en bâtiments non supervisés : rénovations, optimisation de l'isolation et fermeture des interstices permettant l'accès et autres structures favorables, utilisation de produits toxiques pour traiter le bois.
- Perte de gîtes due à l'abattage d'arbres à cavités, à un rajeunissement trop important de la forêt et à une durée de rotation des cycles de production trop courte dans la sylviculture.
- Diminution de la quantité de nourriture disponible; dans les zones humides, son terrain de chasse de prédilection, la présence de pesticides dans les eaux est particulièrement néfaste.
- Collisions avec les éoliennes

Mesures

Des mesures de protection et de conservation sont recommandées pour la préservation de cette espèce qui en est dépendante. Il est notamment conseillé d'élaborer de plans d'action cantonaux. Pour toutes les mesures, l'implication des [Correspondants régionaux \(CR\)](#) est nécessaire.

Gîtes

Renforcer la protection des colonies de mise bas établies en bâtiments (inclusion dans l'aménagement du territoire). Protéger et favoriser les arbres à cavités et garantir leur accessibilité par des interventions forestières (détourage). Installer des nichoirs à chauves-souris appropriés sur les ponts et les grands bâtiments et, le cas échéant, dans la forêt à titre de solution transitoire.

Terrains de chasse

Réduire les pesticides présents dans les cours d'eau et le long de ceux-ci de par leur utilisation dans l'agriculture. Revitalisation ou renaturation des zones riveraines des grands cours d'eau stagnants et à courant lent. Prendre en compte l'espèce lors de la planification et du développement de projets éoliens.

Couloirs de vol

Protéger les couloirs de migration au niveau interrégional et international. Prendre en compte ces corridors dans les projets éoliens.



Terrain de chasse: Zone humide



Menace: Éoliennes

Littérature

Bohnenstengel et al. (2014). [Liste rouge chauves-souris, État 2011](#). Umwelt-Vollzug 1412.

Dietz et al. (2016). Handbuch der Fledermäuse. Franckh-Kosmos, Stuttgart.

Krättli et al. (2012). [Konzept Artenförderung Fledermäuse 2013-2020](#). Schweizerische Koordinationsstelle für Fledermausschutz.

Rodrigues et al. (2016). [Lignes directrices pour la prise en compte des chauves-souris dans les projets éoliens](#). UNEP/EUROBATS, Bonn.

Liens

fledermausschutz.ch

institutions.ville-geneve.ch/fr/ccol/