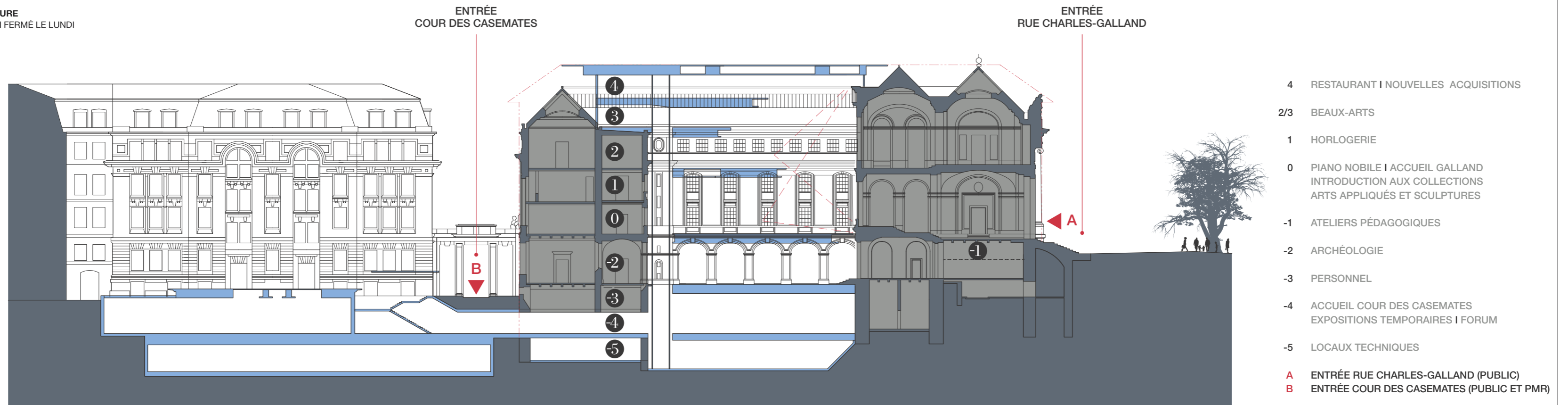


MUSÉE D'ART ET D'HISTOIRE  
RUE CHARLES-GALLAND 2 | CH-1206 GENÈVE  
T +41(0)22 418 26 00 | mah@ville-ge.ch

HEURES D'OUVERTURE  
DE 11 À 18 HEURES | FERMÉ LE LUNDI



# RÉNOVER AGRANDIR

## Un projet ambitieux pour Genève

Depuis l'été dernier, les architectes et les ingénieurs, mais aussi les services concernés de la Ville, ont remis l'ouvrage sur le métier afin de prendre en compte les remarques que la Commission cantonale des monuments, de la nature et des sites (CMNS) avait formulées dans son préavis rendu en février 2012 au sujet du projet de rénovation et d'agrandissement. De nombreux aspects ont été réétudiés, analysés et redessinés. Un nouveau dossier de plans a ainsi été déposé en autorisation de construire fin janvier 2013, bénéficiant cette fois-ci d'un préavis favorable de la CMNS. Les quelques réserves et demandes de compléments émises seront examinées en détail dans les mois à venir, en concertation avec les représentants de la commission, qui continuera à être étroitement associée au processus de développement du dossier.

Le projet révisé conserve les caractéristiques qui en font sa force, sa pertinence et son attrait : « légèreté » et réversibilité des parties nouvelles, respect extrême du bâtiment ancien qui sera restauré avec la plus grande attention, travail sur les jeux de lumière,

affirmation du contraste, mais aussi de la continuité entre bâtiment existant et structure nouvelle, utilisation originale du volume de la cour, gain de surfaces d'exposition tenant compte des contraintes d'un musée encyclopédique.

Les modifications apportées portent essentiellement sur quatre points, en réponse à des observations de la CMNS.

- *La toiture.* La ligne de faîte de la toiture de l'extension a été abaissée et s'inscrit désormais dans le gabarit légal (le projet précédent aurait nécessité une dérogation aux gabarits légaux).

- *L'utilisation de la cour des Casemates.* Une seconde entrée a été créée dans la cour des Casemates, principalement destinée à l'accueil des groupes et des visiteurs à mobilité réduite. Un forum de 480 m<sup>2</sup> (pour des conférences, colloques, concerts...) a également été conçu sous cette cour. Ce gain de surface hors du périmètre du musée permet de développer un substantiel espace d'exposition temporaire de 1140 m<sup>2</sup> à ce niveau.

- *La modification de la structure portante de l'extension dans la cour intérieure du musée.* De trois plateaux de 600 m<sup>2</sup> chacun (projet 2012), venant s'insérer dans l'espace de la cour grâce à un ancrage fixé dans les murs existants, on passe à deux struc-

tures totalement indépendantes l'une de l'autre, mais aussi indépendantes du bâtiment existant en termes de portance. La structure basse porte les niveaux inférieurs, ainsi que le plateau du niveau de l'entrée principale Charles-Galland. Elle repose sur des points d'appui autonomes, comme une très grande table ancrée au sol. La structure portante de la couverture de la cour est, quant à elle, posée sur l'arasée des murs de périphérie de la cour, et c'est à cette structure que sont « suspendues » des mezzanines.

- *Une occupation moindre du volume de la cour intérieure.* Seul le plateau situé au niveau de l'entrée principale Charles-Galland subsiste par rapport au projet 2012. En hauteur, on trouvera une première mezzanine de 450 m<sup>2</sup> au niveau de l'étage des beaux-arts et une deuxième, plus modeste, un demi-niveau plus haut. Le restaurant n'occupe plus l'espace en toiture correspondant à la cour, mais est décalé sur les côtés (sur des toitures horizontales existantes). Le visiteur se trouvant sur le plateau d'accueil disposera ainsi d'une vue jusqu'au toit, qui sera constitué de larges verrières inondant tout le nouveau volume de lumière naturelle.

MUSÉE D'ART ET D'HISTOIRE  
RUE CHARLES-GALLAND 2 | CH-1206 GENÈVE  
T +41(0)22 418 26 00 | mah@ville-ge.ch

HEURES D'OUVERTURE  
DE 11 À 18 HEURES | FERMÉ LE LUNDI

## Le futur parcours du visiteur

L'actuelle entrée du musée, rue Charles-Galland, est conservée et permet au visiteur d'accéder au plateau central d'où il pourra se diriger vers les différentes collections. Nouveau dispositif, une seconde entrée, créée dans la cour des Casemates et disposant d'un accueil aux normes actuelles de mobilité et de sécurité, sera largement ouverte au public.

**Niveau -4:** L'entrée « Cour des Casemates » desservira d'une part un forum pouvant accueillir des événements culturels et permettra, d'autre part, de rejoindre de vastes salles d'expositions temporaires qui se déploieront au sous-sol du bâtiment existant. Ce nouveau niveau, répondant aux normes de sécurité les plus exigeantes, ouvrira au musée la possibilité d'accueillir des expositions de grande ampleur ou d'en présenter plusieurs simultanément. La collection d'instruments de musique, qui n'est montrée que très partiellement au public depuis 1993, sera présentée à ce niveau comme un trait d'union entre forum et collections, l'accent étant mis sur la tradition musicale de Genève.

**Niveau -2:** Le niveau de la cour actuelle du musée, bordé de galeries, sera entièrement dévolu à l'archéologie des mondes anciens avec, pour fil conducteur, l'archéologie régionale. Tout le discours de ce niveau sera sous-tendu par la question du polythéisme dans les grandes civilisations antiques de la Méditerranée. L'enrichissement prévu des collections égyptiennes et gréco-romaines, dans le cadre de l'accord avec la Fondation Gandur pour l'Art, trouvera sa place dans de vastes espaces permettant une lecture comparative des différentes civilisations.

**Niveau -1:** Des espaces pédagogiques pour la médiation culturelle sont prévus au plus proche des collections.

**Niveau 0:** Une partie des salles historiques du *piano nobile* sera consacrée aux arts appliqués. Les collections byzantines viendront élargir le champ culturel des collections médiévales locales (cathédrale Saint-Pierre). Un espace important sera dédié à la sculpture.

**Niveau 1:** L'ensemble des galeries mettra en valeur l'horlogerie, l'émaillerie, la bijouterie et les miniatures autour d'un discours construit sur l'exercice des arts de la mesure du temps. Ainsi Genève retrouvera un musée de l'horlogerie, indispensable repère de l'identité de la ville, au cœur même du Grand Musée.

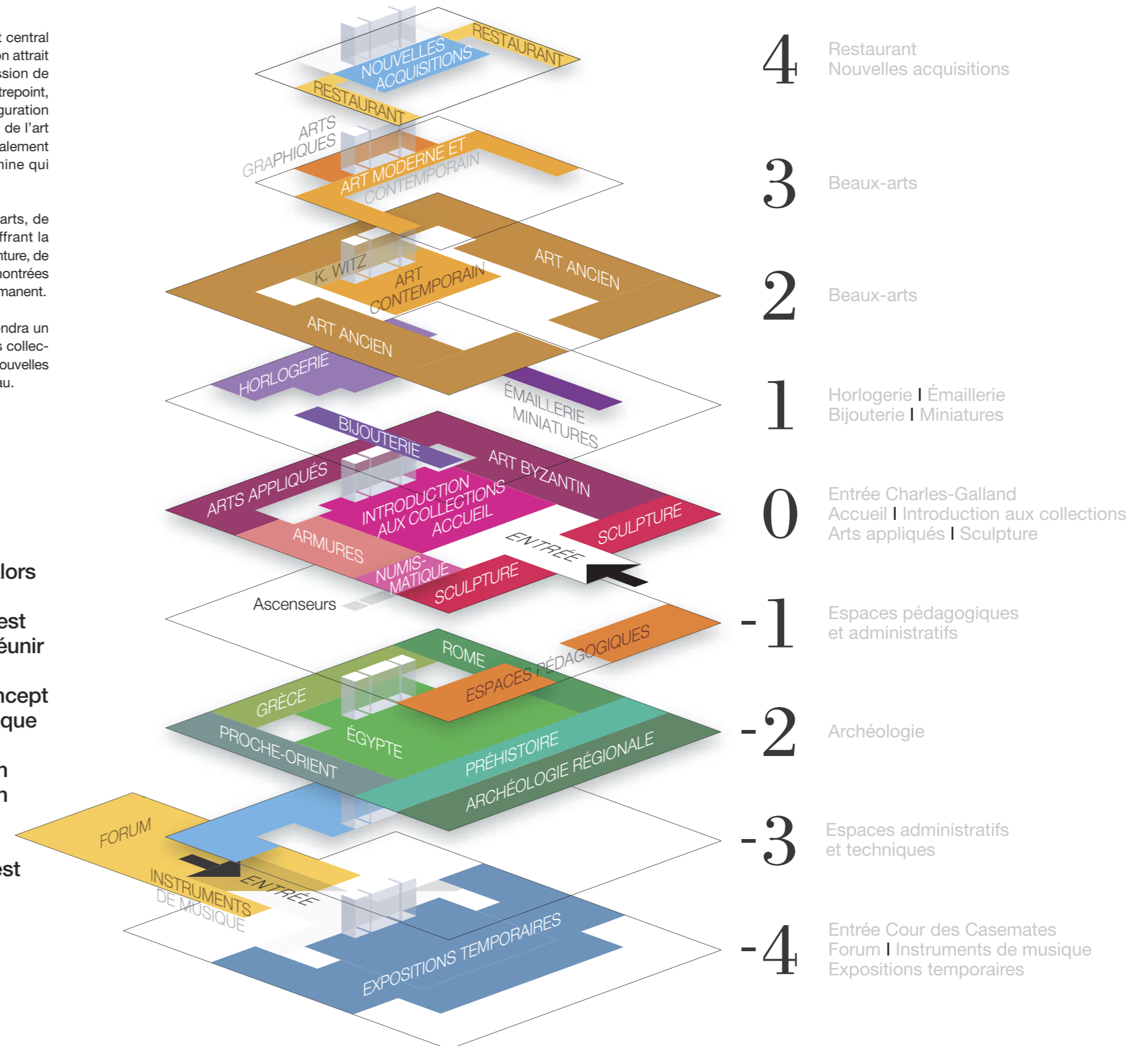
**Niveau 2:** Le niveau beaux-arts, élément central de l'architecture de Camoletti, retrouvera son attrait originel. Il s'articulera autour d'une succession de salles dotées de lumière zénithale et, en contrepoint, de cabinets à lumière latérale. Cette configuration forme un écrin naturel pour la présentation de l'art ancien. Le parcours se prolongera horizontalement pour conduire le visiteur vers une mezzanine qui accueillera l'art moderne et contemporain.

**Niveau 3:** Au-dessus des salles beaux-arts, de nouveaux espaces ont pu être intégrés offrant la possibilité de déployer des collections de peinture, de sculpture et d'arts graphiques – rarement montrées faute de place – dans un dispositif semi-permanent.

**Niveau 4:** Enfin, le dernier étage comprendra un belvédère et un restaurant indépendant des collections permanentes. Un espace réservé aux nouvelles acquisitions est également prévu à ce niveau.

Avec la rénovation et l'agrandissement du MAH, l'intégration de centaines d'œuvres d'art et d'objets d'histoire conservés jusqu'alors dans les réserves devient possible. La muséographie est aujourd'hui repensée pour réunir les collections et les faire dialoguer entre elles. Ce concept architectural et scénographique favorise, quant à lui, l'entrecroisement de l'ancien et du contemporain, dans un parcours plus fluide et plus cohérent. Le caractère encyclopédique du musée est ainsi réaffirmé avec force.

	EXISTANT	PROJET 2012	PROJET 2013
SURFACES PLANCHER	17 440 m <sup>2</sup>	26 160 m <sup>2</sup> (+ 8 720)	27 440 m <sup>2</sup> (+ 10 000)
SURFACES NETTES	13 800 m <sup>2</sup>	21 220 m <sup>2</sup> (+ 7 420)	22 325 m <sup>2</sup> (+ 8 525)
SURFACES D'EXPOSITION	7 120 m <sup>2</sup>	11 387 m <sup>2</sup> (+ 4 267)	12 710 m <sup>2</sup> (+ 5 590)
SERVICES VISITEURS	530 m <sup>2</sup>	2 300 m <sup>2</sup> (+ 1 170)	2 385 m <sup>2</sup> (+ 1 855)
SERVICES MAH	2 010 m <sup>2</sup>	2 400 m <sup>2</sup> (+ 390)	1 860 m <sup>2</sup> (- 150)
LOCAUX TECHNIQUES	590 m <sup>2</sup>	955 m <sup>2</sup> (+ 365)	1 550 m <sup>2</sup> (+ 960)
DIVERS	3 550 m <sup>2</sup>	4 178 m <sup>2</sup>	3 820 m <sup>2</sup>



# RÉNOVER AGRANDIR