

1918 | Hodler | 2018

MUSÉES D'ART ET D'HISTOIRE, GENÈVE

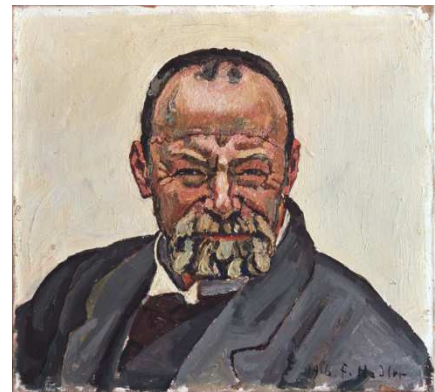
VISUELS

1 Ferdinand Hodler (1853-1918)

Autoportrait, 1916

Huile sur toile, 42 x 45,5 cm

© MAH Genève, photo : Y. Siza



2 Ferdinand Hodler (1853-1918)

Le Lac de Thoune aux reflets symétriques, 1905

Huile sur toile, 80,2 x 100 cm

© MAH Genève, photo : B. Jacot-Descombes



3 Ferdinand Hodler (1853-1918)

Paysage printanier avec arbres en fleurs, vers 1895

Huile sur toile rentoilée, 45,2 x 62 cm

© MAH Genève, photo : B. Jacot-Descombes



4 Ferdinand Hodler (1853-1918)

Guerrier à la hallebarde, 1895/1896

Huile sur toile mise au carreau, 326 x 106,7 cm

© MAH Genève, photo : F. Bevilacqua



5 Barthélemy Menn (1815-1893)

Autoportrait au chapeau de paille, vers 1867

Huile sur carton collé sur bois, 42,6 x 60,1 cm

© MAH Genève, photo : J.-M. Yersin



6 Carillon de Saint-Gervais : charivari Suisse

Le 14 mars 1891

Genève : Le Carillon, 1854-1899, 1907-1914

P.3 : pastiche du tableau de F. Hodler *La Nuit* par Godefroy. On voit Hodler au centre entouré des conseillers administratifs de l'époque, endormis.

© BAA, numérisation



7 Charles-Alexandre Mairet (1880-1947)

Portrait de jeune fille, 1^{ère} moitié du XX^e siècle

Huile sur toile, 46 x 36 cm

© MAH Genève, photo : B. Jacot-Descombes



8 Ferdinand Hodler (1853-1918)

Autoportrait, 1916

Huile sur toile, 40 x 38 cm

© MAH Genève, photo : B. Jacot-Descombes



9 Ferdinand Hodler (1853-1918)

Le Lac Léman et le Salève avec cygnes, 1915

Huile sur toile, 60,5 x 121,5 cm

© MAH Genève, photo : J.-P. Kuhn

