

Alberto Giacometti

MUSÉE RATH, GENÈVE | DU 5 NOVEMBRE 2009 AU 21 FÉVRIER 2010

VISUELS DE L'EXPOSITION

- 1 Alberto Giacometti
(1901, Borgonovo – 1966, Coire)
Autoportrait, vers 1923-1924
Crayon sur papier
27,5 x 23 cm
Alberto Giacometti-Stiftung, Zurich
© Succession Giacometti
2009, ProLitteris, Zurich
Photo : Kunsthaus, Zurich
inv. GS 96



- 2 Alberto Giacometti
(1901, Borgonovo – 1966, Coire)
Femme-cuillère, 1926-1927
Bronze
141 x 51 x 23 cm
Alberto Giacometti-Stiftung, Zurich
© Succession Giacometti
2009, ProLitteris, Zurich
Photo : Kunsthaus, Zurich
inv. GS 004



- 3 Alberto Giacometti
(1901, Borgonovo – 1966, Coire)
Femme couchée qui rêve, 1929
Bronze, peint en blanc
24 x 43 x 13,5 cm
Alberto Giacometti-Stiftung, Zurich
© Succession Giacometti
2009, ProLitteris, Zurich
Photo : Kunsthaus, Zurich
inv. GS 017



- 4 Alberto Giacometti
(1901, Borgonovo – 1966, Coire)
Fleur en danger, 1932
Bois, plâtre, fil de fer et ficelle
56 x 78 x 18 cm
Alberto Giacometti-Stiftung, Zurich
© Succession Giacometti
2009, ProLitteris, Zurich
Photo : Kunsthaus, Zurich
inv. GS 24



- 5 Alberto Giacometti
(1901, Borgonovo – 1966, Coire)
Autoportrait, vers 1935
Crayon sur papier
49 x 31,2 cm
Alberto Giacometti-Stiftung, Zurich
© Succession Giacometti
2009, ProLitteris, Zurich
Photo : Kunsthaus, Zurich
inv. GS 246



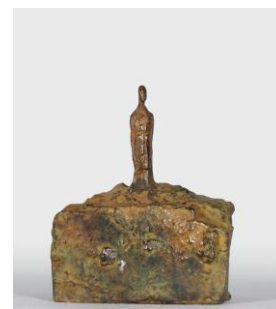
- 6 Alberto Giacometti
(1901, Borgonovo – 1966, Coire)
Tête de Diego, vers 1937
Plâtre
19,2 x 11,5 x 16,7 cm
Alberto Giacometti-Stiftung, Zurich
© Succession Giacometti
2009, ProLitteris, Zurich
Photo : Kunsthaus, Zurich
inv. GS 303



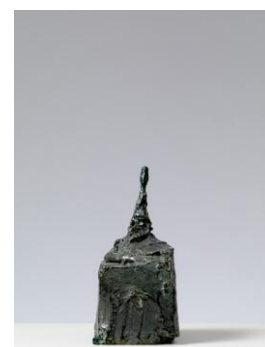
- 7 Alberto Giacometti
(1901, Borgonovo – 1966, Coire)
La Mère de l'artiste, 1937
Huile sur toile
71,2 x 61,2 cm
Dépôt de Anton et Anna Bucher-Bechtler
Alberto Giacometti-Stiftung, Zurich
© Succession Giacometti
2009, ProLitteris, Zurich
Photo : Kunsthaus, Zurich
inv. GS 255



- 8 Alberto Giacometti
(1901, Borgonovo – 1966, Coire)
Petit homme sur socle, 1940-1941
Bronze
8,1 x 7 x 4,8 cm
Alberto Giacometti-Stiftung, Zurich
© Succession Giacometti
2009, ProLitteris, Zurich
Photo : Kunsthaus, Zurich
inv. GS 360



- 9 Alberto Giacometti
(1901, Borgonovo – 1966, Coire)
Petit buste sur socle, 1940-1941
Bronze
11,6 x 5,5 x 5,9 cm
Suisse, collection privée
© Succession Giacometti
2009, ProLitteris, Zurich
Photo : Kunsthaus, Zurich



- 10 Alberto Giacometti
(1901, Borgonovo – 1966, Coire)
Silvio debout, les mains dans les poches
1943-1944
Plâtre
11,4 x 5 x 4,7 cm
Alberto Giacometti-Stiftung, Zurich
© Succession Giacometti
2009, ProLitteris, Zurich
Photo : Kunsthaus, Zurich
inv. GS 304



- 11 Alberto Giacometti
(1901, Borgonovo – 1966, Coire)
Études pour des sculptures, 1947
Huile sur toile
110 x 40 cm
Kunsthaus, Zurich
© Succession Giacometti
2009, ProLitteris, Zurich
Photo : Kunsthaus, Zurich
inv. 1991/2



- 12 Alberto Giacometti
(1901, Borgonovo – 1966, Coire)
La Mère de l'artiste, 1947
Huile sur toile
36 x 25,5 cm
Alberto Giacometti-Stiftung, Zurich
© Succession Giacometti
2009, ProLitteris, Zurich
Photo : Kunsthaus, Zurich
inv. GS 280



- 13 Alberto Giacometti
(1901, Borgonovo – 1966, Coire)
Femme debout, 1948
Bronze
182,5 x 22 x 37,5 cm
Alberto Giacometti-Stiftung, Zurich
© Succession Giacometti
2009, ProLitteris, Zurich
Photo : Kunsthaus, Zurich
inv. GS 037



- 14 Alberto Giacometti
(1901, Borgonovo – 1966, Coire)
Homme qui marche sous la pluie, 1948
Bronze
46,5 x 77 x 15 cm
Alberto Giacometti-Stiftung, Zurich
© Succession Giacometti
2009, ProLitteris, Zurich
Photo : Kunsthaus, Zurich
inv. GS 035



- 15 Alberto Giacometti
(1901, Borgonovo – 1966, Coire)
Le chariot, 1950
Bronze
167 x 69 x 69 cm
Alberto Giacometti-Stiftung, Zurich
© Succession Giacometti
2009, ProLitteris, Zurich
Photo : Kunsthaus, Zurich
inv. GS 044



- 16 Alberto Giacometti
(1901, Borgonovo – 1966, Coire)
Annette, 1951
Huile sur toile
81 x 65 cm
Alberto Giacometti-Stiftung, Zurich
© Succession Giacometti
2009, ProLitteris, Zurich
Photo : Kunsthaus, Zurich
inv. GS 65



- 17 Alberto Giacometti
(1901, Borgonovo – 1966, Coire)
Grande tête de Diego, 1954
Bronze
65 x 39,5 x 24,5 cm
Alberto Giacometti-Stiftung, Zurich
© Succession Giacometti
2009, ProLitteris, Zurich
Photo : Kunsthaus, Zurich
inv. GS 051



- 18 Alberto Giacometti
(1901, Borgonovo – 1966, Coire)
Autoportrait, 1963
Crayon sur papier
50,5 x 32,5 cm
Don de l'artiste
Alberto Giacometti-Stiftung, Zurich
© Succession Giacometti
2009, ProLitteris, Zurich
Photo : Kunsthaus, Zurich
inv. GS 99



- 19 Alberto Giacometti
(1901, Borgonovo – 1966, Coire)
Diego assis, 1964-1965
Bronze
58,5 x 19,7 x 32,5 cm
Alberto Giacometti-Stiftung, Zurich
© Succession Giacometti
2009, ProLitteris, Zurich
Photo : Kunsthaus, Zurich
inv. GS 371



- 20 Ernst Scheidegger
Coin de l'atelier d'Alberto Giacometti, 1953
© 2009, Neue Zürcher Zeitung
Succession Giacometti
ProLitteris, Zurich



- 21 Ernst Scheidegger
Atelier d'Alberto Giacometti, vers 1960
© 2009, Neue Zürcher Zeitung
Succession Giacometti
ProLitteris, Zurich



- 22 Ernst Scheidegger
Alberto Giacometti travaillant à différents plâtres,
vers 1960
© 2009, Neue Zürcher Zeitung
Succession Giacometti
ProLitteris, Zurich



