

Giacometti, Balthus, Skira

Les années *Labyrinthe* (1944-1946)

MUSÉE RATH, GENÈVE | DU 9 AVRIL AU 5 JUILLET 2009

VISUELS DE L'EXPOSITION

1 Brassai

Léon-Paul Fargue et Albert Skira, vers 1935

Tirage argentique sur papier

© Collection privée



2 Eli Lotar

Chambre d'Alberto Giacometti à l'Hôtel de Rive à Genève, avant octobre 1944

Tirage argentique sur papier

© Paris, Fondation Annette et Alberto Giacometti



3 Balthus

Le Roi des chats, 1935

Huile sur toile

© Vevey, Musée Jenisch (dépôt de la Fondation Balthus)



4 ***Carte publicitaire pour la maison de plaisir***

« ***Le Sphinx*** », vers 1935

Impression sur papier

© Gennevilliers, Galerie OBSIS



- 5 Alberto Giacometti
**Manuscrit A pour « Le Rêve, le Sphinx
 et la mort de T. »**, 1946
 Portrait de Georges Bataille
 Crayon sur papier (coupé et brûlé)
 © Paris, Fondation Annette et Alberto Giacometti



- 6 Alberto Giacometti
**Manuscrit A pour « Le Rêve, le Sphinx
 et la mort de T. »**, 1946
 Crayon sur papier (coupé et brûlé)
 © Paris, Fondation Annette et Alberto Giacometti



- 7 Alberto Giacometti
**Manuscrit B pour « Le Rêve, le Sphinx
 et la mort de T. »**, 1946
 Plume, encre et crayon sur papier à en-tête
 (coupé en deux)
 © Paris, Fondation Annette et Alberto Giacometti



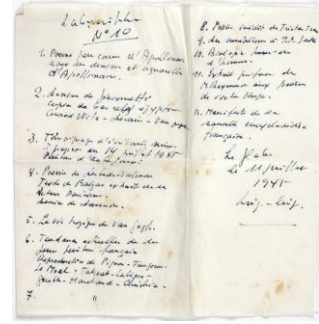
- 8 Alberto Giacometti
Le Nez (esquisse), 1947-1949
 Plâtre
 © Paris, Fondation Annette et Alberto Giacometti



- 9 Man Ray
**Portraits imaginaires du marquis de Sade
 (et André Breton)**, vers 1940
 Encre et papiers collés dans un carnet
 © Paris, Bibliothèque littéraire Jacques Doucet



- 15 **Sommaire du numéro 10 de Labyrinthe**, 1945
Encre sur un mouchoir en papier
© Collection privée



- 16 **Vendeur de journaux portant une casquette Labyrinthe**, 1945
Tirage argentique sur papier
© Collection privée



- 17 **Gendarmes lisant Labyrinthe**, 1945
Tirage argentique sur papier
© Collection privée



- 18 **Affichette publicitaire pour le premier numéro de Labyrinthe**, 1944
Impression offset
© Collection privée



- 19 **Diego Rivera**
Projet de couverture intérieure pour le numéro 12-13 de la revue Minotaure, 1939
Gouache sur papier
© Collection privée



- 20 André Masson
Le Labyrinthe, 1938
Huile sur toile
1,20 x 0,61 m
© Paris Centre Georges-Pompidou,
Musée national d'art moderne



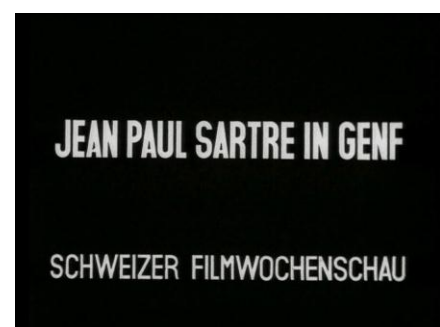
- 21 Pablo Picasso
Nature morte aux cerises, 1943
Huile sur toile
© Saint-Étienne, Musée d'art moderne
(dépôt du Centre Georges-Pompidou –
Musée national d'art moderne)



- 22 Henri Matisse
Nature morte aux huîtres, 1940
Huile sur toile
© Bâle, Kunstmuseum



- 23a **Photogramme tiré du Wochenschau**
« Jean-Paul Sartre in Genf », 1945
Film
© Lausanne, Cinémathèque suisse



- 23b **Photogramme tiré du Wochenschau**
« Jean-Paul Sartre in Genf », 1945
Film
© Lausanne, Cinémathèque suisse



- 23c Photogramme tiré du Wochenschau**
« Jean-Paul Sartre in Genf », 1945
Film
© Lausanne, Cinémathèque suisse



- 23d Photogramme tiré du Wochenschau**
« Jean-Paul Sartre in Genf », 1945
Film
© Lausanne, Cinémathèque suisse



- 24 Balthus**
Mise en page des œuvres de Konrad Witz
pour Skira
© *Labyrinthe*, n° 16, p. 6



- 25 Alberto Giacometti**
Texte autour de la sculpture de Henri Laurens
© *Labyrinthe*, n° 4, p. 3



- 26 Affiche publicitaire pour le journal Labyrinthe**
1944
Impression offset
© Collection privée, photo : André Longchamp



Giacometti, Balthus, Skira

Les années *Labyrinthe* (1944-1946)

MUSÉE RATH, GENÈVE | DU 9 AVRIL AU 5 JUILLET 2009

NOTE AUX JOURNALISTES

Madame, Monsieur,

En annexe au dossier de presse, le service de presse des Musées d'art et d'histoire vous remet, en prêt, des images sur CD-rom, qui sont libres de droits pour la durée de l'exposition.

Toute reproduction doit être accompagnée des mentions suivantes : nom du musée, auteurs(s), titre de l'œuvre et nom du photographe. Les autres indications (dimensions, techniques, datation, etc.) sont souhaitées mais non obligatoires. Vous trouverez ces éléments dans le document Word « Visuels&légendes » sur ce même CD-rom.

Dès la publication, nous vous saurions gré de bien vouloir :

- ⇒ retourner le CD-rom
- ⇒ transmettre un exemplaire de la publication au service de presse des Musées d'art et d'histoire.

Avec tous nos remerciements.

MUSÉES D'ART ET D'HISTOIRE
Service de presse
Rue Charles-Galland 2
Case postale 3432
CH-1211 Genève 3