

Décor, design et industrie

Les arts appliqués à Genève

MUSÉE D'ART ET D'HISTOIRE, GENÈVE | 15 OCTOBRE 2010 – 1^{ER} MAI 2011

VISUELS DE L'EXPOSITION

1 Applique à tête de dragon, 1916-1920

Fer forgé, soudure, assemblages vissés ou rivés,
verre brun orangé
218 x 74 x 70 cm
© MAH, photo : Flora Bevilacqua
inv. M 1011



2 Lampe de cheminée, vers 1800

Ami Argand, Fabrique d'ustensiles en
fer-blanc de Versoix
Fer, étain, coton, verre, cristal, vernis
56 x 12,5 cm
Commune de Versoix
© MAH, photo : Bettina Jacot-Descombes
inv. n°AAL009



3 Elna Lotus 25ZZ, 1972

Fonte d'aluminium, tôle d'acier, plastiques
24 x 31 x 12,5 cm
© MAH, photo : Nathalie Sabato



4 Porte-plume 1010, 2008

Caran d'Ache
Série limitée de 510 pièces qui rend hommage
à la Haute Horlogerie suisse
Collection Caran d'Ache
© Caran d'Ache



5 Motosacoche 500 Jubilé Sport, type 417, avec side-car Buffler, 1934

Motosacoche SA

Acier, aluminium, fonte, cuivre, porcelaine, caoutchouc, cuir

103 x 150 x 230 cm

Collection Éric Bezon

© MAH, photo : Olivier Zimmermann



6 Yaxa Torpédo 2 places, 1912

Fabrique d'automobile Yaxa, Charles Baehi & Cie

Acier, fonte, aluminium, cuivre, verre, caoutchouc, cuir, bois

1,5 x 3,7 x 1,5 m

Collection privée, Genève

© MAH, photo : Olivier Zimmermann



7 Montre de gousset, entre 1930 et 1931

Louis Cottier, Édouard Wenger

Or gris, or rose

Forme ronde, biseautée, anneau de suspension rectangulaire, bord arrondi

Haut. 5,03 ; diam. 4,36 ; ép. 0,69 cm

© MAH, photo : Maurice Aeschimann

inv. AD 8088



8 Montre de poche, vers 1925

Edward Koehn

Boîte en platine, index et aiguilles ornés de diamants sertis. Mouvement en acier, échappement à ancre, balancier bimétallique non coupé, spiral Breguet

Diam. 4,2 cm

© MAH, photo : Maurice Aeschimann

inv. H 2006-117



9 Montre réveil de poche, vers 1700

Marchand

Argent gravé et ciselé, laiton et acier

© MAH, photo : Maurice Aeschimann

inv. H 2003-141



- 10 Montre « Amours défilant », vers 1800**
Chevallier & Cochet
Montre de poche émaillée, à automates
© MAH, photo : Maurice Aeschimann
inv. H 2003-137



- 11 Portrait de M^{mes} de Montespan et de Maintenon,**
entre 1670 et 1680
Jean Petitot
Émaux peints sur or, sous verre ; encadrement or,
argent, émail, diamants, dos cuivre gravé et ciselé
© MAH, photo : Maurice Aeschimann
inv. AD 6226



- 12 Sans titre, 1999**
Gundula Papesch
Cailloux, argent
Diam. 22 cm
© MAH, photo : Maurice Aeschimann
inv. H 2000-4



- 13 Bague, 2000**
Fabrice Schaefer
Fer zingué, grenats
Haut. 2,6 cm
© MAH, photo : Maurice Aeschimann
inv. H 2001-6



- 14 Vase, vers 1931**
Paul Ami Bonifas
Terre lustrée noire
Haut. 22,5 cm
Musée Ariana
© MAH, photo : Nathalie Sabato
inv. AR 10200



- 15 Sculpture, 1996**
Setsuko Nagasawa
Porcelaine vitrifiée
Haut. 38 cm
Musée Ariana
© MAH, photo : Nathalie Sabato
Inv. AR 1997-7



- 16 Sculpture, 2002**
Aline Favre
Porcelaine et grès
Haut. 35,5 cm
Musée Ariana
© MAH, photo : Nathalie Sabato
inv. AR 2002-176



- 17 Fragment d'indienne, vers 1790**
Manufacture genevoise pour le compte de
Jean Louis et Jean Malvesin
Impression à la planche sur toile de coton
81 x 79 cm
© MAH, photo : Bettina Jacot-Descombes
inv. AA 1999-74



- 18 Manteau, sac et chapeau, 2009**
Christa de Carouge
Taffetas de polyamide, taffetas de polyester et
garnissage de polyester teint en gris matelassés,
satin de microfibres
Collection de Christa de Carouge
© MAH, photo : Nell-Françoise Marmey



- 19 Affiche, Fêtes de Genève, 1948**
Sam Junod
Lithographie en couleur
100 x 65 cm
© Bibliothèque de Genève



20 Titeuf à Genève, « Place Cornavin », 2007

Zep

Eau-forte, noir & blanc

Signée et numérotée par Zep

49 x 49 cm

© MAH, photo : Flora Bevilacqua

BAA, inv. ICT 592/2008/4/1-9



21 Canapé Louis XVI, vers 1800

attribué à Jean Jaquet

Chêne sculpté, garniture

95 x 136 x 58 cm

© MAH, photo : Bettina Jacot-Descombes

inv. 18210-211



22 Table d'applique Louis XVI, 1780-1790

Jean Jaquet

Tilleul sculpté et peint, ceinture arrière et
traverse intermédiaire en résineux

24 x 31 x 12,5 cm

© MAH, photo : Bettina Jacot-Descombes

inv. P96



23 Papier peint « Jeux équestres »

Dessin d'Alexandre Cingria

Imprimé au pochoir en détrempe sur fond brassé,
rehauts d'argent

© MAH, photo : Bettina Jacot-Descombes



24 Ensemble de luminaires Randogne

Philippe Cramer

Tôle d'acier découpée au laser, pliée et/ou soudée,
peinture laquée à chaud

Modèles édition : lipstick red, 81 cm ;

bleu pigeon, 55 cm ; grège, 41 cm

Modèles Philippe Cramer Limited : Gong Chinese Blue,
70 cm ; aubergine, 140 cm, Black Forest, 183 cm

Collection Philippe Cramer

© Cramer+Cramer



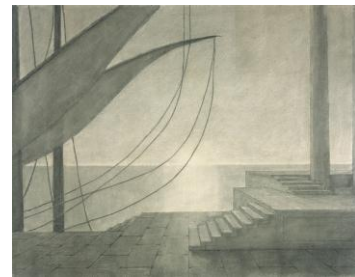
25 Vase Celerina

Philippe Cramer
Argent fin (925), feuille d'argent martelée,
emboutissage et rétreinte
Haut. 30 cm
Collection Philippe Cramer
© Cramer+Cramer



26 Décor pour *La Légende de l'Île des sons* de Roger d'Auryanne (Henri Odier), 1909

Adolphe Appia
Fusain, craie blanche et estompe sur papier beige
62,7 x 80,7 cm
Ancienne collection Henri Odier, acquis en 1982
© MAH, photo : Bettina Jacot-Descombes
inv. 1982-19



27 Le Cerf, *Mister Renart*, 2004

Les Marionnettes de Genève, Pierre Monnerat
Bois de tilleul
Collection privée, Genève
© MAH, photo : Nathalie Sabato

