

Rome

Nouvelle salle permanente

MUSÉE D'ART ET D'HISTOIRE, GENÈVE | DÈS LE 2 DÉCEMBRE 2010

VISUELS DE L'EXPOSITION

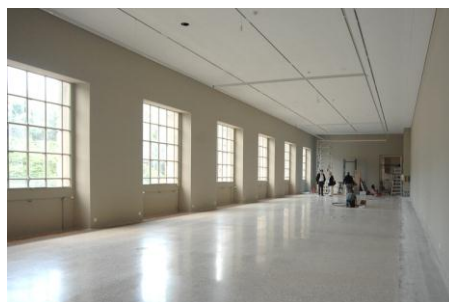
1 Vue générale de la salle

Au premier plan le portrait d'Auguste, fondateur de l'Empire romain
© MAH, photo : Olivier Zimmermann



2 Salle en préparation, mai 2010

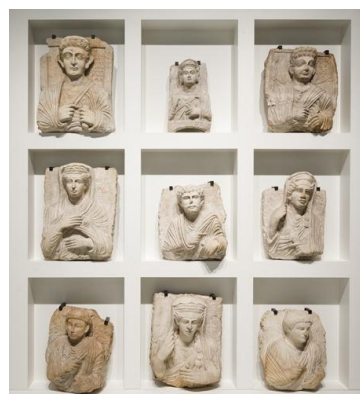
© MAH, photo : Bettina Jacot-Descombes



3 Stèles funéraires des familles caravanières de Palmyre (Syrie)

II^e et III^e siècle apr. J.-C.

© MAH, photo : Olivier Zimmermann



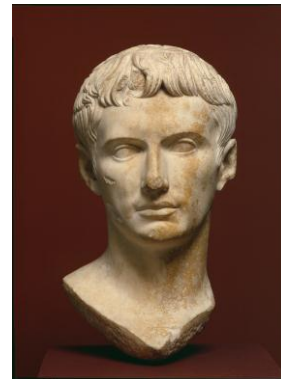
4 Le Général victorieux : statue monumentale du père de Trajan

Découverte à Ostra Vetere en 1841
2^e décennie du II^e siècle apr. J.-C.
Marbre sculpté en ronde-bosse
213 x 114 cm
© MAH, photo : Jean-Marc Yersin
inv. 8938



5 Tête de l'empereur Auguste

Découverte à Tarente
I^{er} siècle apr. J.-C.
Marbre du Pentélique sculpté en ronde-bosse
39 x 21,2 cm
© MAH, photo : Yves Siza
inv. 9164



6 Tête de Pompeia Plotina, épouse de Trajan

Découverte à Ostie entre 1802 et 1804
Entre 118 et 120 apr. J.-C.
Marbre sculpté en ronde-bosse
61,5 x 25 cm
© MAH, photo : Bettina Jacot-Descombes
inv. 19479



7 Statue de Nymphe

Découverte au XIX^e siècle dans une villa romaine de Casperia (région de Rome)
Fin du I^{er}-début du II^e siècle apr. J.-C.
Marbre de Paros sculpté en ronde-bosse
Haut. 161 cm
© MAH, photo : Olivier Zimmermann
inv. 8947



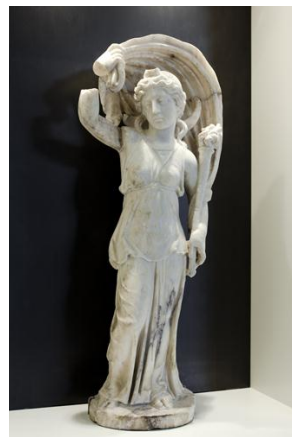
8 Statue de Priape

Découverte en Italie
Fin du I^{er}-début du II^e siècle apr. J.-C.
Marbre du Pentélique sculpté en ronde-bosse
78 x 25 cm
© MAH, photo : Olivier Zimmermann
inv. MF 1319



9 Luna, déesse de la lune

Découverte à Rome, via dei Ciancaleoni
Seconde moitié du II^e siècle apr. J.-C.
Marbre de Marmara
76 x 25 cm
© MAH, photo : Olivier Zimmermann
inv. MF 1317



10 Statue de Sérapis

Italie septentrionale (acquise à Vérone)
Première moitié du II^e siècle apr. J.-C.
Marbre du Pentélique sculpté en ronde-bosse
158 x 54 cm
Legs Étienne Duval, Genève, 1914
© MAH, photo : Bettina Jacot-Descombes
inv. 8945



11 Plat à marli orné de scènes de chasse

Médailion central représentant un aurige victorieux sur son bige dans l'arène du cirque
Bassin oriental de la Méditerranée
Début du IV^e siècle apr. J.-C.
Argent rehaussé à la feuille d'or
Diam. 52,7 cm
Don de Monique et Gérard Nordmann, Genève, 2007
© MAH, photo : Studio Chaman
inv. A 2007-0001



12 Camée

Avec une scène d'une comédie de Ménandre
Entre 140 et 80 av. J.-C.
Calcédoine et cornaline taillées
5,7 x 4 cm
Achat, 1974
© MAH, photo : Bettina Jacot-Descombes
inv. 21133



**13 Mosaïque champêtre
Dionysos et la chèvre Amalthée**

Provenance Syrie
III^e siècle apr. J.-C.
120 x 90 cm
© MAH, photo : Jean-Marc Yersin
inv. 27747



14 Sarcophage à strigiles

Rome, vers 300
Marbre de Marmara sculpté en bas-relief
202 x 85 x 98 cm
Achat Giuseppe Porcu, Yves Sabolo, Bâle, 1984
© MAH, photo : Jean-Marc Yersin
inv. 26003



15 Cruchette

Syrie, IV^e siècle apr. J.-C.

Verre soufflé, anse formée d'une baguette de verre bleu foncé, fils de verre bleu turquoise appliqués en spirales et en zigzags

Haut. 6,9 cm

© MAH, photo : Bettina Jacot-Descombes

inv. 018593



16 Denier

Frappé en Sicile entre 211 et 206 av. J.-C.

Rome, République

Argent ; 7,345 g., diam. 20,15/19,59 mm

Droit : Tête de la déesse Rome, avec le casque ailé et surmonté d'une tête d'aigle

Revers : ROMA. Les Dioscures à cheval

© MAH-CdN, photo : Studio Chaman

inv. CdN 2001-978



17 Denier (Denarius serratus)

Frappé en 80 av. J.-C.

Rome ; Lucius Procilius

Argent ; 3,977 g., diam. 19,66/18,33 mm ; 150°

Avers : S. C. "Senatus consulto". Tête de Junon

Sospita à droite, coiffée de la peau de chèvre.

Revers : L. PROCILI. F. "Lucius Procilius, filius". Junon Sospita debout à droite, armée d'une lance et d'un bouclier et coiffée de la peau de chèvre, debout dans un bige courant au galop vers la droite; le dragon sous les pieds des chevaux.

© MAH-CdN, photo : Matteo Campagnolo

inv. CdN 2001-1476



18 Denier (Denarius serratus)

Frappé en 64 av. J.-C.

Rome ; L. Roscius Fabatus

Argent ; 3,794 g., diam. 19,55/17,96 mm ; 180°

Avers : L. ROSCI "Lucii Roscii". Tête de Junon

Sospita (Lanuvienne), couverte d'une peau de chèvre, à droite; derrière, un symbole.

Rever : FABATI. Jeune fille debout, tournée à droite et donnant à manger à un dragon qui se dresse devant elle ; dans le champ, un symbole.

© MAH-CdN, photo : Matteo Campagnolo

inv. CdN 2001-1594



Rome

Nouvelle salle permanente

MUSÉE D'ART ET D'HISTOIRE, GENÈVE | DÈS LE 2 DÉCEMBRE 2010

NOTE AUX JOURNALISTES

Madame, Monsieur,

Ces images sont libres de droits pour la durée de l'exposition.

Toute reproduction doit être accompagnée des mentions suivantes : nom du musée, auteurs(s), titre de l'œuvre et nom du photographe. Les autres indications (dimensions, techniques, datation, etc.) sont souhaitées mais non obligatoires.

Dès la publication, nous vous saurions gré de bien vouloir transmettre un exemplaire de la publication au service de presse des Musées d'art et d'histoire.

Avec tous nos remerciements.

MUSÉES D'ART ET D'HISTOIRE
Service de presse
Rue Charles-Galland 2
Case postale 3432
CH-1211 Genève 3