

L'HORLOGERIE À GENÈVE

Magie des métiers, trésors d'or et d'émail

LE RATH, GENÈVE
15 DÉCEMBRE 2011 – 29 AVRIL 2012

VISUELS DE L'EXPOSITION

- 1 François Dentand, Genève
Montre de poche à pendulum, vers 1700
Écaille cloutée d'or, émail peint, laiton doré
© MAH, photo : M. Aeschimann
Inv. H 2008-137



- 2 Louis Duchêne & Cie, Genève
Montre de poche double-face, vers 1770
Or, diamants
© MAH, photo : M. Aeschimann
Inv. H 2008-136



- 3 Christ Moricand, Genève
Étui avec montre, vers 1790
Serpentine, or repoussé et ciselé
© MAH, photo : M. Aeschimann
Inv. H 2008-135



4 Rochat Frères, Genève

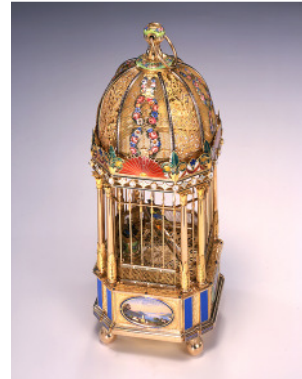
Cage à oiseaux chanteurs, vers 1815

Pendule avec sonnerie des quarts au passage

Or, émaux champlevés, émaux peints

© MAH, photo : M. Aeschimann

Inv. H 2003-136



5 Marcel Bastard, Genève

Montre-bague en forme d'insecte, vers 1930

Or, émail, diamants

© MAH, photo : M. Aeschimann

Inv. H 2008-140



6 Pendule à double cadran tournant *Le temple de l'Amour et ses flambeaux brûle-parfum*

Paris ?, vers 1780

Marbre, statuette de l'Amour en biscuit placée au centre,

paire de flambeaux brûle-parfum en bronze doré

© MAH, photo : M. Aeschimann

Inv. 7481, 7482 et 7482 bis



7 Zacharie Fonnereau (France, région genevoise, entre 1590 et 1600 – La Rochelle, entre 1650 et 1680)

Montre-pendentif en forme de croix

La Rochelle, vers 1620

Boîte en cristal de roche, cadran en laiton gravé et doré,

cadran couronne en argent gravé

© MAH, photo : N. Sabato

Inv. H 98-350



8 Horloge astronomique de table

Allemagne ou Bohême, milieu du XVI^e siècle [1583]
Affichage des heures, minutes, de la durée relative du jour et de la nuit, du quantièm, des jours de la semaine et des mois, de l'équation du temps, des âges, des phases et éclipses de la lune, du zodiaque et de l'état du ciel pour l'année, calculé pour une ville donnée
Sonnerie au passage des quarts, sur timbre
Laiton, argent, acier, fer gravé et noirci
© MAH, photo : S. Aubry
Inv. N 535



9 Attribution à l'école genevoise

Bracelet à portrait, 1800 – 1825
Or, émail, gemmes, miniature sur ivoire
© MAH, photo : M. Aeschmann
Inv. H 2008-132



10 Nécessaire de toilette, de poche

Angleterre, après 1750
Agate, or, diamant serti dans monture argent
Écaille (manche rasoir), argent (lame rasoir), or et acier (outils), plaques d'ivoire, rivet or et acier, bois (structure intérieure)
Contenu : paire de ciseaux, rasoir, passe lacet, pince à épiler/lime à ongles/cure-ongles, double tablette à écrire
© MAH, photo : S. Aubry
Inv. 5139



**11 A. Golay-Leresche (Genève, 1837– 1869), orfèvre
P.-A. Champod (Genève, 1834 – 1913), peintre sur émail**

Bracelet
Genève, après 1850
Or, perles, émail peint sur cuivre
© MAH, photo : M. Aeschmann
Inv. AD 267



- 12 Lluís Masiera (Barcelone, 1872 – 1958)
Broche-pendentif, vers 1907
Or, diamants, perles, émaux
© MAH, photo : J.-M. Yersin
Inv. AD 2358



- 13 Jean Dunand (Petit-Lancy, 1877 – Paris, 1942)
Parure (six colliers et deux bracelets), vers 1925
Bronze, laque noire et rouge
© MAH, photo : M. Aeschmann
Inv. AD 3956 à AD 3963



- 14 René Jules Lalique (Ay/Marne, 1860 – Paris, 1945)
Bracelet
Paris, vers 1900
Or, argent, émail
© MAH, photo : J.-M. Yersin
Inv. BJ 426



- 15 **Broche**
Genève, entre 1830 et 1840
Or gravé, ciselé, émail peint sur cuivre
© MAH, photo : M. Aeschmann
Inv. BJ 512



- 16 Giron & Lamunière, Marchand, Genève et Paris
Épingle à chapeau, vers 1910
Or, émail, diamants, rubis
© MAH, photo : M. Aeschimann
Inv. E 0082



- 17 Jean I Petitot, dit Petitot l'Ancien
(Genève, 1607 – Vevey, 1691)
**Portrait du cardinal Mazarin (1602 – 1661),
d'après Pierre I Mignard (1612 – 1695)**
France, vers 1650
Émail, or, brillants
© MAH, photo : M. Aeschimann
Inv. AD 2261



- 18 Jean-Antoine Mussard (Genève, 1707 – 1727)
**Portrait d'André Gallatin (1687 – 1750),
d'après Robert Gardelle (1682 – 1766)**
Genève, 1727
Émail, monture en métal doré
© MAH, photo : Y. Siza
Inv. E 439



- 19 Alexandre Louis Ruchonnet (Genève, 1854 – 1940),
Jean Henri Demole (Genève, 1879 – 1930)
Vase aux bouquetins
Genève, vers 1910
Métal argenté, turquoises et opales (scarabées), fils d'or,
d'argent, émail, paillons d'argent
© MAH, photo : M. Aeschimann
Inv. AD 7962



- 20 Pierre Reymond (vers 1513 – après 1584)
Plat illustré, *Allégorie de l'Homme entre le péché et la rédemption*, d'après la gravure *Figure de l'ancienne et de la nouvelle alliance* attribuée à Geoffroy Tory (vers 1480 – 1533)
Limoges, 1554
Émail peint sur cuivre, avec rehauts d'or, d'ocre et de marron
© MAH, photo : Y. Siza
Inv. G 941



- 21 François Ferrière (Genève, 1752 – Morges, 1839)
Portrait d'un jeune homme avec son chien
Genève, 1786
Gouache, encre noire, laiton, bois
© MAH, photo : M. Aeschimann
Inv. AD 7166

