

FERVEURS MÉDIÉVALES

Représentation des saints dans les Alpes

MAISON TAVEL, GENÈVE
31 MAI – 22 SEPTEMBRE 2013

VISUELS DE L'EXPOSITION

1 Statue de sainte Marie-Madeleine, vers 1515

Atelier de Hans Geiler
Provient de l'église de Fétigny (Fribourg)
Tilleul et restes de polychromie originale
Haut. 89.5 cm, larg. 31.8 cm, prof. 22 cm
© Musée d'art et d'histoire, Fribourg
Inv. 2431



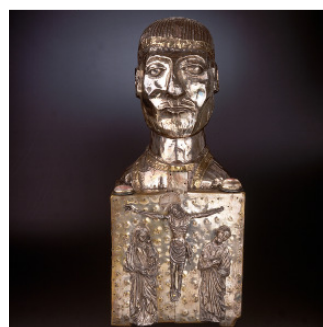
2 Statue de saint Pierre, vers 1520

Atelier Hans Geiler
Provient de Corserey (Fribourg)
Tilleul et restes de polychromie originale
Haut. 89.5 cm, larg. 32.1 cm, prof. 24.1 cm
© Musée d'art et d'histoire, Fribourg
Inv. 2433



3 Buste reliquaire à l'effigie de saint Pierre (?), milieu du XII^e siècle

Atelier de l'Abbaye de Saint-Maurice
Provient de l'église de Bourg-Saint-Pierre (Valais)
Argent repoussé et ciselé, partiellement doré, cabochons de quartz blanc, bois
Haut. 44.5 cm, haut.socle 19 cm, larg. 19 cm
© Musées cantonaux, Sion
Photo : Robert Barradi, Martigny
Inv. MV 2771



4 Volet de retable représentant Pierre qui ouvre les portes du paradis, vers 1335

Artiste probablement actif à Zurich ou dans la région de Constance

Provient de la chapelle de Ritzingen près de Biel (Valais)

Tempera sur panneau

Haut. 94 cm, larg. 36.5 cm

© Musée national suisse, Zurich

Photo : Musée national suisse DIG-18199

Inv. LM 7192.2



5 Rondel représentant saint Pierre, vers 1440-1450

Atelier de Konrad Witz

Verre transparent, grisaille et jaune d'argent

Diam. 13 cm

© Musées de l'agglomération d'Annecy

Photo : Dominique Lafon

Inv. 13042



6 Panneau de retable (prédelle) représentant saint Pierre, entre 1462 et 1470

Antoine de Lonhy

Provient de l'église San Dominico de Turin

Tempera sur panneau

Haut. 29,2 cm, larg. 20 cm

© Museo Civico d'Arte Antica

Inv. 5



7 Panneau représentant le Christ en croix flanqué de la Vierge et de saint Jean, avec Marie-Madeleine agenouillée au pied de la croix, début du XVI^e siècle

Atelier genevois (des Vuarser ?)

Provient probablement de l'église de la Madeleine à Genève

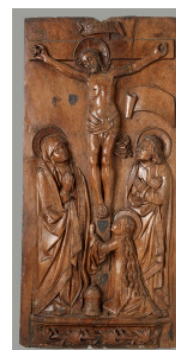
Noyer

Haut. 119 cm, larg. 62 cm, prof. 5 cm

© Musée d'art et d'histoire, Genève

Photo : Bettina Jacot-Descombes

Inv. 5251



8 Plaques d'argent aux armes de Guillaume de Grandson, saint Jean-Baptiste et sainte Marie-Madeleine, avant 1386

Atelier inconnu

Provient du couvent des Cordeliers de Fribourg (?)

Argent partiellement doré

Haut. 39.7 cm, larg. 26.8 cm, prof. 2.5 cm

Fribourg, Chapitre de la Cathédrale St-Nicolas de Fribourg, en dépôt au Musée d'art et d'histoire Fribourg

© Musée d'art et d'histoire, Fribourg

Inv. D 2006-887



9 Antependium brodé, représentant la Vierge à l'Enfant et flanquée d'une part de sainte Barbe, sainte Marguerite, sainte Catherine et d'autre part de sainte Madeleine et sainte Verena, ainsi que deux donatrices agenouillées en bas, XVI^e siècle

Provient du Valais

Broderie de laine et de fils métalliques sur toile de laine,

Constitué de quatre panneaux cousus

Haut. env. 91 cm, larg. 69-70 cm

© Musée national suisse, Zurich

Photo : Musée national suisse DIG-18125

Inv. LM 1960.1



10 Volet de retable représentant le martyre de sainte Catherine, 1496-1498

Jacquelin de Montluçon

Provient du retable dans la chapelle Sainte Catherine de l'église du couvent des Antonins à Chambéry

Huile sur bois

Haut. 79 cm, larg. 97 cm

© Musées de Chambéry

Photo : D. Gourdin

Inv. M 918



11 Volet d'un retable représentant sainte Catherine et sainte Barbe, vers 1520

Hans Boden, signé en bas

Provient de l'église de Bourg-Saint-Pierre (Valais)

Tempera à l'huile sur bois

Haut. 146.5, larg. 93.5 cm

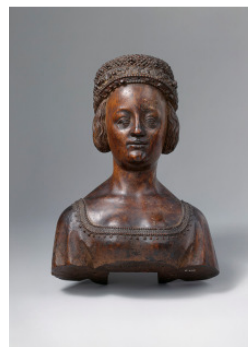
© Musée national suisse, Zurich

Photo : Musée national suisse DIG-18202

Inv. LM 6328



- 12 Buste-reliquaire de sainte Marguerite (?), vers 1500**
Atelier genevois (?)
Provient de Mornex (Haute-Savoie)
Noyer sculpté, infimes traces de polychromie et de dorure
Haut. 30.5 cm, larg. 22.5 cm
© Musée d'art et d'histoire, Genève
Photo : Jean-Marc Yersin
Inv. F 404



- 13 Statue de sainte Barbe, vers 1420**
Valais
Bois de peuplier, polychromie
Haut. 109.5 cm, larg. 39.5 cm, prof. 25.5 cm
© Musée national suisse, Zurich
Photo : Musée national suisse DIG-2401
Inv. LM 16872



- 14 Manuscrit du rôle de sainte Barbe, XVI^e siècle**
Maurienne
Treize folios attachés en trois points par une ficelle
Papier
Haut. 18 cm, larg. 14.5 cm
© Société d'Histoire et d'Archéologie de Maurienne,
Saint-Jean-de-Maurienne

