

# Corps et esprits

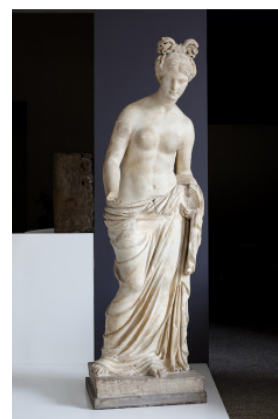
## Regards croisés sur la Méditerranée antique

MUSÉE D'ART ET D'HISTOIRE, GENÈVE  
31 JANVIER – 27 AVRIL 2014

### VISUELS DE L'EXPOSITION

#### 1 Statue d'une nymphe

Provenance : Aspra  
II<sup>e</sup> siècle après J.-C. (ou plus tard)  
Marbre, ht. : 172 cm  
© MAH, photo : O. Zimmermann  
Inv. 8947, legs Étienne Duval, 1914



#### 2 Tête de Dionysos enfant

I<sup>er</sup>-II<sup>e</sup> siècle après J.-C.  
Marbre, ht. : 18 cm ; larg. : 16,5 cm  
© MAH, photo : B. Jacot-Descombes  
Inv. 18393, achat Isabelle Mallet-De la Rive, 1946



#### 3 Tête d'Achille

Copie romaine d'un original grec  
II<sup>e</sup> siècle après J.-C.  
Marbre, ht. : 37 cm  
© MAH, photo : A. Longchamp  
Inv. 26102, achat 1986



#### 4 Corps d'Achille

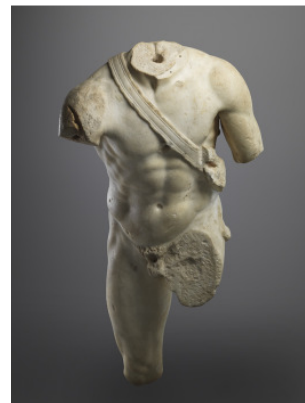
Copie romaine d'un original grec

II<sup>e</sup> siècle après J.-C.

Marbre, ht. : 143 cm

© MAH, photo : A. Longchamp

Inv. 8937, don Étienne Duval, 1868



#### 5 Statuette du dieu Vulcain

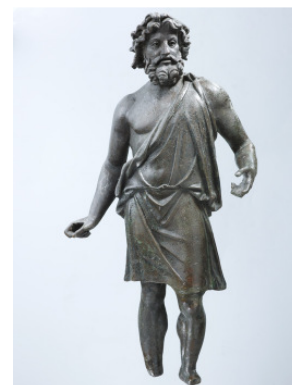
Provenance : Uriage ?

I<sup>er</sup> siècle après J.-C.

Bronze, ht. : 37 cm

© MAH, photo : B. Jacot-Descombes

Inv. 19229, achat 1950



#### 6 Stèle funéraire au nom de Glycéra

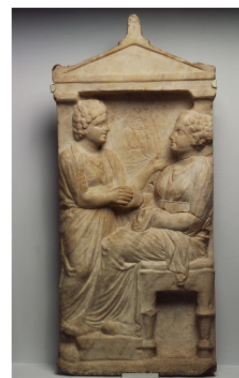
Provenance : Athènes

III<sup>e</sup> siècle avant J.-C.

Marbre, ht. : 88,5 cm ; larg. : 39,5 cm

© MAH, photo : B. Jacot-Descombes

Inv. 9311, achat Henri Dufour, 1923



#### 7 Masque funéraire féminin

Provenance : Égypte

Empire romain

Stuc polychrome, ht. : 24 cm ; larg. : 22 cm

© MAH, photo : B. Jacot-Descombes

Inv. 7059, don Ernest Cramer-Sarasin, 1914



### 8 Masque funéraire masculin

Provenance : Égypte, Tounah el-Gebel  
Empire romain  
Stuc polychrome, ht. : 17 cm  
© MAH, photo : B. Jacot-Descombes  
Inv. 12483, achat Henri Dufour, 1927



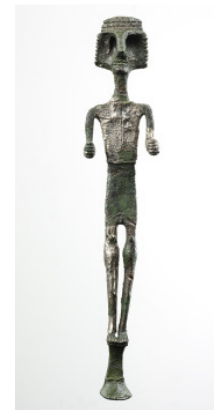
### 9 Statuette de Nemtynakht

Provenance : Égypte, région d'Assiout ?  
Moyen Empire, début de la XIII<sup>e</sup> dynastie, début du II<sup>e</sup>  
millénaire avant J.-C.  
Quartzite, ht. : 23, 7 cm ; larg. : 6,6 cm  
© MAH, photo : J.-M. Yersin  
Inv. 26035, legs M. et Mme Victor Adda, 1984



### 10 Statuette votive

Provenance : Syrie, peut-être Ougarit  
Début du II<sup>e</sup> millénaire avant J.-C.  
Cuivre et argent, ht. : 28 cm ; larg. : 7,8 cm  
© MAH, photo : B. Jacot-Descombes  
Inv. 19481, achat Bustos 1955



### 11 Paroi de la tombe de Kemsit, épouse de Montouhotep Nebhépetrê (fin du III<sup>e</sup> millénaire avant J.-C.)

Dessin Charles Trick Currelly (1876-1957) et  
Marguerite Naville (1852-1930)  
Provenance : Deir el-Bahari  
1905-1913  
Gouache sur papier, ht. : 48 cm ; larg. 62,7 cm  
© MAH, photo : B. Jacot-Descombes  
Inv. A 2006-30-2-20-1, archives Édouard et Marguerite Naville,  
don Louise Martin, 2006



**12 Reconstitution du sarcophage de Kemsit, épouse de Montouhotep Nebhépetrê (fin du III<sup>e</sup> millénaire avant J.-C.)**

Dessin Marguerite Naville (1852-1930)

Provenance : Deir el-Bahari

1905-1913

Crayon de couleur et gouache sur papier toilé

Ht. : 48 cm ; larg. 116,8 cm

© MAH, photo : B. Jacot-Descombes

Inv. A 2006-30-9-4, archives Édouard et Marguerite Naville, don Louise Martin, 2006



**13 Tête de bélier**

Provenance : Égypte

Fin de la Troisième période intermédiaire ou début de la Basse Époque, milieu du I<sup>er</sup> millénaire avant J.-C.

Bois, bronze et incrustations en pierres noire et blanche, ht. : 15,4 cm ; larg. 17,5 cm

© Fondation Gandur pour l'Art, photo : A. Longchamp

Inv. FGA-ARCH-EG-28, ancienne collection du Dr. Joseph Malatre



**14 Effigie du dieu Oupouaout**

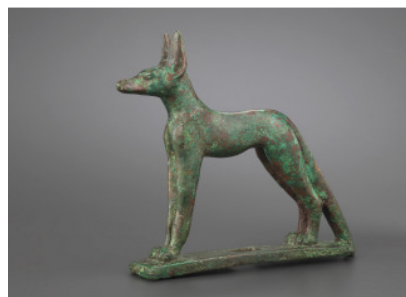
Provenance : Égypte

Basse Époque, VIII<sup>e</sup>-IV<sup>e</sup> siècle avant J.-C.

Bronze, ht. : 14,6 cm ; larg. : 3,3 cm

© Fondation Gandur pour l'Art, photo : A. Longchamp

Inv. FGA-ARCH-EG-527, ancienne collection Groppi



**15 Femme respirant une fleur de lotus**

Provenance : Égypte

Moyen Empire, XII<sup>e</sup> dynastie, début du II<sup>e</sup> millénaire avant J.-C.

Calcaire polychrome, ht. : 46,2 cm ; larg. : 26,7 cm

© Fondation Gandur pour l'Art, photo : S. Pointet

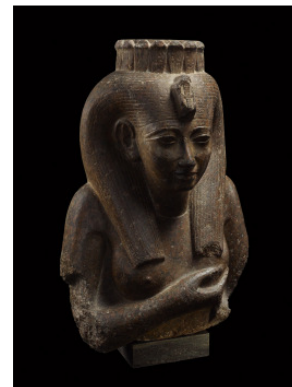
Inv. FGA-ARCH-EG-352



**16 Buste d'une divinité allaitante**

Provenance : Égypte, Thèbes ?  
Fin de la Troisième période intermédiaire, deuxième  
quart du I<sup>er</sup> millénaire avant J.-C.  
Granite rose, ht. : 57 cm ; larg. : 40 cm  
© Fondation Gandur pour l'Art, photo : S. Pointet

Inv. FGA-ARCH-EG-9



**17 Statuette du dieu Bès panthée**

Provenance : Égypte  
Basse Époque, VIII<sup>e</sup>-IV<sup>e</sup> siècle avant J.-C.  
Bronze, incrustation d'or, ht. : 21,7 cm ; 16,5 cm  
© Fondation Gandur pour l'Art, photo : A. Longchamp

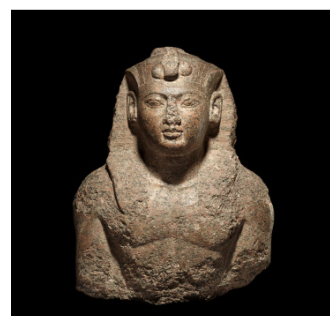
Inv. FGA-ARCH-EG-170



**18 Buste d'une statue royale d'époque ramesside**

Provenance : Héracléopolis Magna, fouilles d'Édouard  
Naville, 1890-1891  
Nouvel Empire, XIX<sup>e</sup> ou XX<sup>e</sup> dynastie, fin du II<sup>e</sup>  
millénaire avant J.-C.  
Granite rose, ht. : 71,8 cm  
© Fondation Gandur pour l'Art, photo : M. Saber

Inv. FGA-ARCH-EG-133



**19 Statue d'un éphèbe, peut-être Castor ou Pollux**

Provenance : France, Cap d'Agde  
Période romaine, II<sup>e</sup> siècle après J.-C.  
Marbre, ht. 90 cm ; larg. : 35,5 cm  
© Fondation Gandur pour l'Art, photo : FGA

Inv. FGA-ARCH-RA-143, ancienne collection Crocq



## 20 Buste d'un prêtre oriental

Période romaine, I<sup>er</sup> siècle après J.-C.

Marbre, ht. : 62 cm ; larg. : 41 cm

© Fondation Gandur pour l'Art, photo : Studio Sebert

Inv.FGA-ARCH-RA-151



## 21 Panneau de sarcophage

Période romaine, environ 200-225 après J.-C.

Marbre, ht. : 63,5 cm ; larg. : 206,4 cm

© Fondation Gandur pour l'Art, photo : A. Longchamp

Inv. FGA-ARCH-RA-103, ancienne collection Émile Zola



## 22 Coupe ornée de deux lions

Provenance : Égypte, Léontopolis

Basse Époque, VIII<sup>e</sup>-IV<sup>e</sup> siècle avant J.-C.

Faïence vert pâle, ht. : 4,2 cm ; larg. : 12,7 cm

© Fondation Gandur pour l'Art, photo : A. Longchamp

Inv. FGA-ARCH-EG-511, ancienne collection Fouquet, 1884

