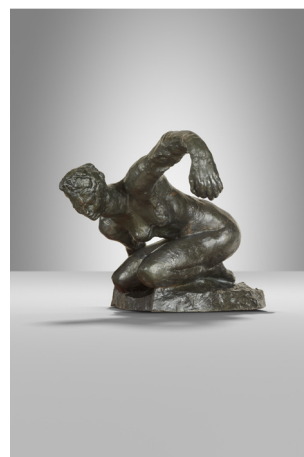


# Rodin. L'accident. L'aléatoire

MUSÉE D'ART ET D'HISTOIRE, GENÈVE  
20 JUIN – 28 SEPTEMBRE 2014

## VISUELS DE L'EXPOSITION

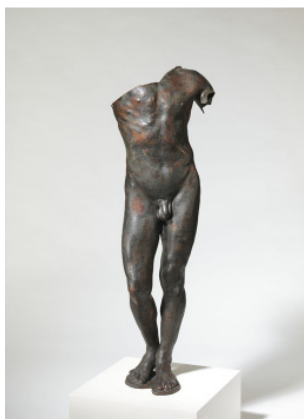
- 1 Auguste Rodin (1840-1917)**  
*Femme accroupie dite La Muse tragique*  
1890 (modèle original), 1896 (fonte)  
Bronze, 78 x 117 x 125 cm  
© MAH, photo : Peter Schälchli  
Inv. 1896-10



- 2 Auguste Rodin (1840-1917)**  
*L'Homme au nez cassé*, 1864  
Bronze, 32 x 15 x 17 cm  
© MAH, photo : Flora Bevilacqua  
Inv. 1896-12



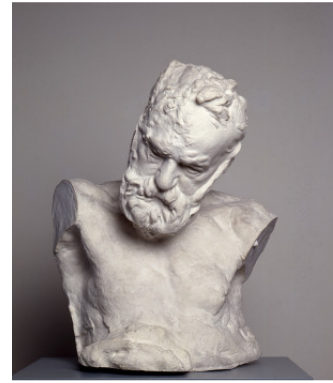
- 3 Auguste Rodin (1840-1917)**  
*L'Âge d'Airain* (fragment), 1876  
Bronze, 148 x 48 x 36 cm  
Munich, Bayerische Staatsgemäldesammlungen -  
Neue Pinakothek  
© bpk / Bayerische Staatsgemäldesammlungen



**4 Auguste Rodin (1840-1917)**

*Victor Hugo, Buste héroïque*, première version, 1896  
Plâtre, 73,5 x 59 x 57 cm  
© Staatliche Kunstsammlungen Dresden,  
photo : Werner Lieberknecht

Inv. ZV 1719



**5 Auguste Rodin (1840-1917)**

*Nu féminin agenouillé penché en avant, dans une coupe antique* (assemblage), 1905-1917  
Plâtre et vase en terre cuite, 15,5 x 15,90 x 19,8 cm  
© Musée Rodin, Paris, photo : Christian Baraja

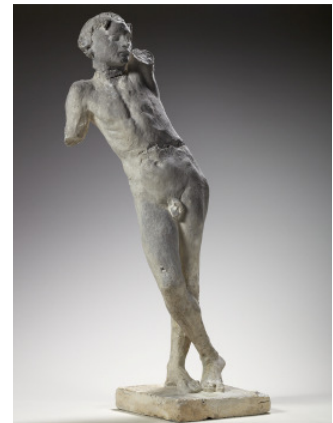
S. 112



**6 Auguste Rodin (1840-1917)**

*Génie du Repos éternel*, 1898 ?  
Plâtre, 94,5 x 36,8 x 33,7 cm  
© Musée Rodin, Paris, photo : Christian Baraja

S. 752



**7 Auguste Rodin (1840-1917)**

*La Terre*, 1893-1894  
Terre cuite, 22,5 x 46,5 x 19 cm (œuvre seule)  
28 x 50 x 22 cm (œuvre et socle)  
© Musée Rodin, Paris, photo : Christian Baraja

S. 210



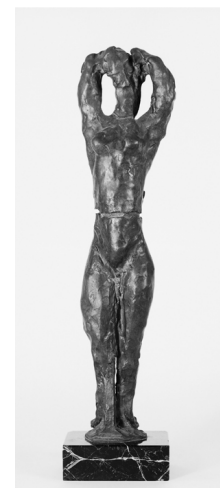
**8 Auguste Rodin (1840-1917)**  
*Le Penseur* (élément de *La Porte de l'enfer*)  
1880 (modèle original), 1896 (fonte)  
Bronze, 72 x 34 x 53 cm  
© MAH, photo : Flora Bevilacqua  
Inv. 1896-11



**9 Auguste Rodin (1840-1917)**  
*Femme allongée, à demi-vêtue*  
Crayon au graphite et aquarelle sur papier crème,  
25 x 32,5 cm  
© Musée Rodin, Paris, photo : Jean de Calan  
D. 4256



**10 Henri Matisse (1869-1954)**  
*Nu debout (Katia)*, 1950  
Bronze, 45 x 14 x 9 cm  
Musée Matisse, Nice  
© Succession H. Matisse, RMN-Grand Palais  
(Musée d'Orsay). Droits réservés  
79-008833 DN DIGITAL  
RF3367



**11 Eugène Druet**  
*Tête de Balzac*  
Épreuve gélatinoargentique, 40 x 30 cm  
© Musée Rodin, Paris  
Ph 3137



**12 César Baldaccini, dit César (1921-1998)**

*Compression*, 1960

Compression d'éléments automobiles,

151 x 63 x 46 cm

© MAH, photo : Andreia Gomes

Inv. 1977-320



**13 Bertrand Lavier**

*Giulietta*, 1998

Automobile accidentée, 166 x 420 x 142 cm

Musée d'Art Moderne et Contemporain de Strasbourg

© 2014, ProLitteris, Zurich, photo : Adagp, Paris, Musées de Strasbourg, N. Fussler

*Tous droits réservés. Sans autorisation, la reproduction ainsi que toute utilisation de l'œuvre autre que pour consultation individuelle et privée est interdite.*

