

Visions célestes, visions funestes

Apocalypses et visions bibliques de Dürer à Redon

CABINET D'ARTS GRAPHIQUES
DU MUSÉE D'ART ET D'HISTOIRE

16 OCTOBRE 2015 – 31 JANVIER 2016

VISUELS DE L'EXPOSITION

1 Albrecht Dürer (1471 – 1528)

Apocalypse de saint Jean : les quatre cavaliers, 1497-1498

Xylographie ; feuille : 396 x 279 mm

© MAH, photo : CdAG

Inv. E 90-0019



2 Albrecht Dürer (1471 – 1528)

Apocalypse de saint Jean : la femme vêtue de soleil et le grand dragon rouge, 1497-1498

Xylographie ; feuille : 389 x 277 mm

© MAH, photo : CdAG

Inv. E 90-0025



3 Johan Sadeler I (1550 – 1600)

d'après Maerten de Vos (1532 – 1603)

Saint Jean sur l'île de Patmos, 1565-1600

Burin ; feuille : 257 x 203 mm

© MAH, photo : CdAG

Inv. E 2014-0129



- 4 Lucas Vorsterman I** (1595 – 1675)
 d'après Peter Paul Rubens (1577 – 1640)
L'Archange saint Michel foudroyant les anges rebelles,
 1621
 Burin ; feuille : 560 x 433 mm
 © MAH, photo : CdAG
 Inv. E 2009-0113



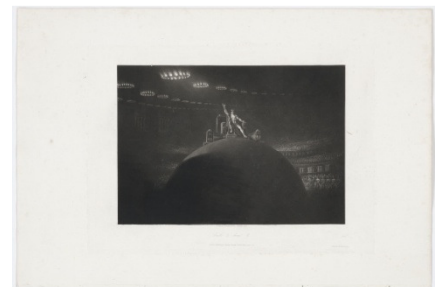
- 5 Girard Audran** (1640 – 1703)
 d'après Charles Le Brun (1619 – 1690)
Coupoles de la chapelle de Sceaux. Triomphe du Nouveau Testament sur l'Ancien (Le Baptême du Christ), 1681
 Ensemble de cinq gravures à l'eau-forte et burin; diamètre 1170 mm
 © MAH, photo : André Longchamp
 Inv. E 2002-0471



- 6 Luigi Sabatelli** (1772 – 1850)
La Vision du prophète Daniel, vers 1809
 Eau-forte ; cuvette : 450 x 637 mm ; feuille : 503 x 702 mm
 © MAH, photo : André Longchamp
 Inv. E 2011-1223



- 7 John Martin** (1789 – 1854)
 d'après le texte de John Milton (1608 – 1674)
 Édité par Septimus Prowett
 Imprimé par Chatfield & Co
Paradise Lost, livre 2, vers 1 : Satan sur son trône,
 1824-1825
 Manière noire et pointe sèche ; cuvette : 255 x 350 mm ;
 feuille : 342 x 569 mm
 © MAH, photo : CdAG
 Inv. E 83-0122-005



8 John Martin (1789 – 1854)

d'après le texte de John Milton (1608 – 1674)

Édité par Septimus Prowett

Imprimé par James Lahee

Paradise Lost, livre 12, vers 641: Adam et Ève chassés du Paradis, 1827

Manière noire, eau-forte et pointe sèche ; cuvette: 255 x 352 mm ; feuille : 343 x 507 mm

© MAH, photo : CdAG

Inv. E 83-0122-024



9 Odilon Redon (1840 – 1916)

Édité par Ambroise Vollard (1865 – 1939)

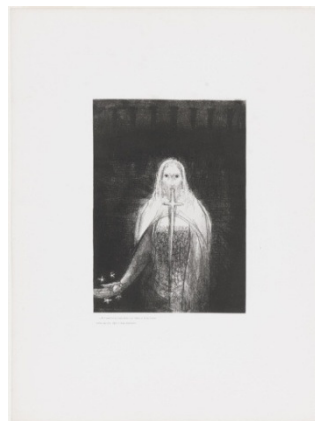
Imprimé par Blanchard

Apocalypse de saint Jean : ... Et il avait en sa main droite sept étoiles, et de sa bouche sortait une épée aiguë à deux tranchants, 1899

Lithographie sur Chine appliqué ; image : 292 x 209 mm ; feuille : 562 x 420 mm

© MAH, photo : André Longchamp

Inv. E 76-0002



10 Odilon Redon (1840 – 1916)

Édité par Ambroise Vollard (1865 – 1939)

Imprimé par Blanchard

Apocalypse de saint Jean : ...et celui qui était monté dessus se nommait la Mort, 1899

Lithographie sur Chine appliqué ; image : 310 x 225 mm ; feuille : 562 x 420 mm

© MAH, photo : André Longchamp

Inv. E 76-0004

