

# Gérald Cramer et ses artistes

## Chagall, Miró, Moore

CABINET D'ARTS GRAPHIQUES DU  
MUSÉE D'ART ET D'HISTOIRE, GENÈVE  
21 OCTOBRE 2016 – 29 JANVIER 2017

### VISUELS DE L'EXPOSITION

Tous droits réservés. Sans autorisation, la reproduction, ainsi que toute utilisation des œuvres autre que la consultation individuelle et privée sont interdites.

#### 1 Pablo Picasso

*Le peintre et son modèle*, dédié « pour Ynes et Gérald Kramer / son ami Picasso / 10.7.70 », 1970  
Crayon, 350 x 500 mm  
Collection particulière, Genève  
© Succession Picasso / 2016, ProLitteris, Zurich



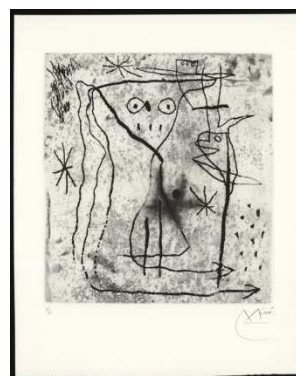
#### 2 Pablo Picasso dans son atelier « La Californie ». Il grave un cuivre en présence de Gérald, Ynes et Tania Cramer, vers 1961

Photo de Jacqueline Picasso  
© BGE, Arch. Gérald Cramer Photo 428



#### 3 Joan Miró

*Jeune fille aux deux oiseaux*, 1967  
Eau-forte et aquatinte, cuvette 345 x 315 mm, feuille 496 x 390 mm  
Cabinet d'arts graphiques des MAH, dépôt de la Fondation Gérald Cramer, Genève, photo : A. Longchamp  
© Successió Miró / 2016, ProLitteris, Zurich



#### 4 Joan Miró

*Sans titre*, dédié « pour le 60<sup>e</sup> anniversaire de Gérald Cramer », 1976

Huile, encre de Chine et pastel sur papier, 600 x 470 mm

Collection particulière, Genève

© Successió Miró / 2016, ProLitteris, Zurich



#### 5 Joan Miró

*Lithographie pour l'affiche de l'exposition « Miró : œuvre gravé et lithographié »*, à la Galerie Gérald Cramer, Genève, 1969

Lithographie en couleur, 780 x 555 mm

Cabinet d'arts graphiques des MAH, dépôt de la Fondation Gérald Cramer, Genève, photo : A. Longchamp

© Successió Miró / 2016, ProLitteris, Zurich



#### 6 Joan Miró

*Dessin pour « À toute épreuve »*, 1948-1958

Gouache sur xylographie, 320 x 500 mm

Collection particulière, Genève

© Successió Miró / 2016, ProLitteris, Zurich



#### 7 Joan Miró

*À toute épreuve* (pp. 10-11), 1958

Xylographie en couleur et typographie, 322 x 504 mm

Cabinet d'arts graphiques des MAH, Genève

© Successió Miró / 2016, ProLitteris, Zurich

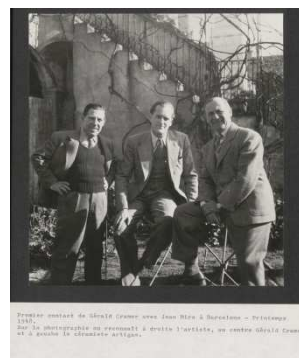


**8 Joan Miró**

*À toute épreuve* (pp. 16-17), 1958  
Xylographie en couleur et typographie, 322 x 504 mm  
Cabinet d'arts graphiques des MAH, Genève  
© Successió Miró / 2016, ProLitteris, Zurich

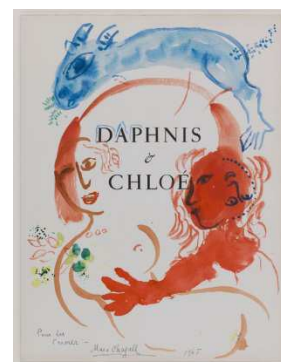


**9 Josep Llorens Artigas, Gérald Cramer et Joan Miró :  
premier contact de l'éditeur avec l'artiste, Barcelone  
printemps, 1948**  
© BGE, Arch. Gérald Cramer Photo 24



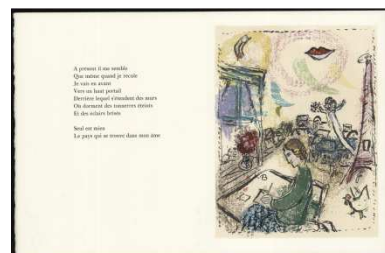
**10 Marc Chagall**

*Daphnis et Chloé*, page dédicacée « Pour les Cramer /  
Marc Chagall 1965 », 1965  
Aquarelle et encre de Chine sur typographie, 420 x 325 mm  
Collection particulière, Genève  
Chagall ® / © 2016, ProLitteris, Zurich



**11 Marc Chagall**

*Poèmes : Seul est mien, Gravure XII*, 1968  
Typographie et xylographie en couleur  
Image 323 x 250 mm, feuille 370 x 570 mm  
Cabinet d'arts graphiques des MAH, dépôt de la Fondation  
Gérald Cramer, Genève  
Chagall ® / © 2016, ProLitteris, Zurich



**12 Marc Chagall**

*Poèmes : Tu m'as rempli les mains, Gravure X*, 1968  
Typographie et xylographie en couleur  
Image 323 x 250 mm, feuille 370 x 570 mm  
Cabinet d'arts graphiques des MAH, dépôt de la Fondation  
Gérald Cramer, Genève  
Chagall ® / © 2016, ProLitteris, Zurich



**13 Marc Chagall**

*L'Oiseau bleu*, 1965

Monotype sur cuivre en couleur

Cuvette 500 x 400 mm, feuille 760 x 560 mm

Collection particulière, Suisse

Chagall ® / © 2016, ProLitteris, Zurich



**14 Marc Chagall**

*Le Roi David et Bethsabée*, 1974

Monotype sur cuivre en couleur

Cuvette 400 x 350 mm, feuille 665 x 515 mm

Collection particulière, Genève

Chagall ® / © 2016, ProLitteris, Zurich



**15 Marc Chagall**

*Paravent*, 1963

Lithographie en 12 couleurs, 1470 x 1900 mm

Cabinet d'arts graphiques des MAH, dépôt de la Fondation

Gérald Cramer, Genève

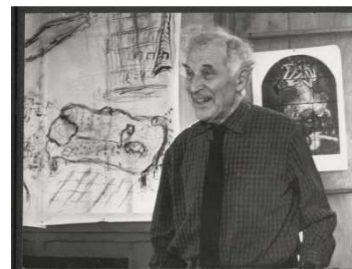
Chagall ® / © 2016, ProLitteris, Zurich



**16 Séance de travail sur le « Paravent » à l'atelier Mourlot, été 1962**

Reportage photographique d'Hélène Adant

© BGE, Arch. Gérald Cramer Photo 82



**17 Henry Moore**

*Fat Lambs* (planche 5 de l'album *Sheep*), 1975

Eau-forte, pointe sèche et brunissoir

Cuvette 142 x 188, feuille 310 x 385 cm

Cabinet d'arts graphiques des MAH, dépôt de la Fondation

Gérald Cramer, Genève, photo : A. Longchamp

© The Henry Moore Foundation, All Rights Reserved,

www.henry-moore.org / 2016, ProLitteris, Zurich



**18 Henry Moore**

*Rocks, arch and tunnel* (planche 16 de l'album *Elephant Skull*), 1970

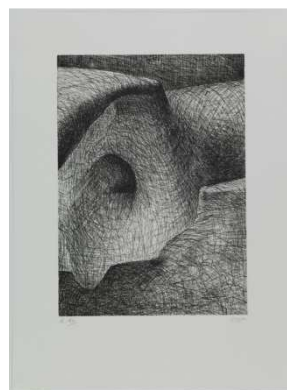
Eau-forte, cuvette 343 x 247 mm, feuille 493 x 367 mm

Cabinet d'arts graphiques des MAH, dépôt de la Fondation

Gérald Cramer, Genève, photo : A. Longchamp

© The Henry Moore Foundation, All Rights Reserved,

www.henry-moore.org / 2016, ProLitteris, Zurich



**19 Henry Moore**

*Bones have marvellous structural strength and hard tenseness of form* (planche 10 de l'album *Elephant Skull*), 1970

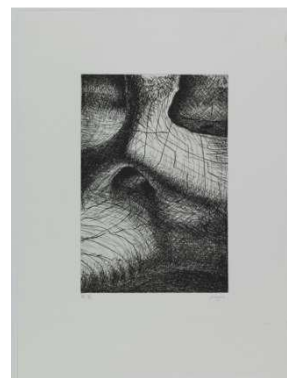
Eau-forte, cuvette 252 x 198 mm, feuille 493 x 367 mm

Cabinet d'arts graphiques des MAH, dépôt de la Fondation

Gérald Cramer, Genève, photo : A. Longchamp

© The Henry Moore Foundation, All Rights Reserved,

www.henry-moore.org / 2016, ProLitteris, Zurich



**20 Henry Moore**

*Two Piece Reclining Figures : Points*, 1969

Bronze, 17.5 x 8.7 x 11 cm

Collection particulière, Genève

© The Henry Moore Foundation, All Rights Reserved,

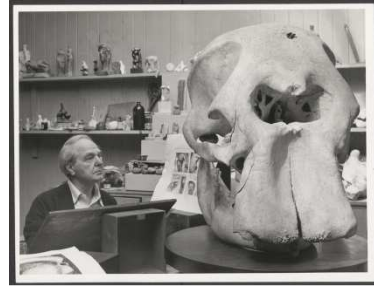
www.henry-moore.org / 2016, ProLitteris, Zurich



**21** *Henry Moore au travail sur « Elephant Skull » à Much Hadham*

Photo d'Errol Jackson

© BGE, Arch. Gérald Cramer Photo 271



**22** *Exposition à la Galerie Gérald Cramer « Henri Moore : sculptures, estampes, dessins », décembre 1962 – janvier 1963*

© BGE, Arch. Gérald Cramer Photo 201

