

# L'Esprit de Hodler dans la peinture genevoise

MAISON TAVEL, GENÈVE

28 SEPTEMBRE 2018 - 24 FÉVRIER 2019

## VISUELS POUR LA PRESSE

Les images sont téléchargeables sur :

<https://diffusions.ville-ge.ch/mahpresse/Esprit-Hodler-Presseruroh6eequiePuu9aiXah3Eedish1ou5soh9Pi6miGh6Leal5fohmem3phaiBoh0/>

Utilisateur : mahpresse-Esprit-Hodler-Presser

Mot de passe : saiju3thahsoo5Ohl

### 1. Albert Schmidt

*Printemps, cerisier*, 1921

Huile sur toile, 92.5 x 73 cm

Inv. 1921-0026

© Musée d'art et d'histoire de Genève,  
photo: Flora Bevilacqua



### 2. Hans Berger

*Un pommier*, 1908

Huile sur toile, 55 x 46 cm

Dépôt de la Fondation Gottfried Keller

Inv. 1984-0117

© Musée d'art et d'histoire de Genève,  
photo: Yves Siza



**3. Charles-Alexandre Mairet**

*Portrait de jeune fille*, vers 1909

Huile sur toile, 46 x 36 cm

Inv. 1914-0021

© Musée d'art et d'histoire de Genève,  
photo: Bettina Jacot-Descombes



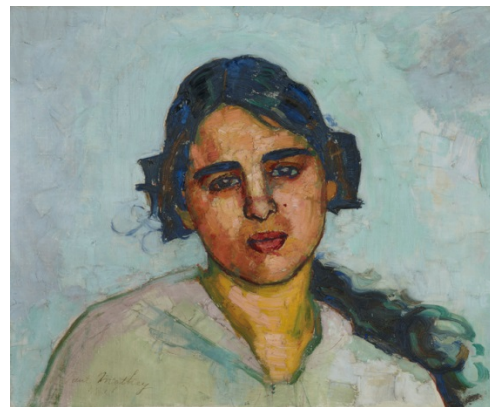
**4. Paul Mathey**

*Portrait de Mlle Besançon*, 1918

Huile sur toile, 37,5 x 45,5 cm

Inv. Ba-2000\_0009

© Musée d'art et d'histoire de Genève,  
photo: Bettina Jacot-Descombes



**5. Alexandre Perrier**

*Le Lac Léman et le Grammont*, 1901

Huile sur toile, 71 x 93 cm

Inv. 1903-0015

© Musée d'art et d'histoire de Genève,  
photo: Bettina Jacot-Descombes



**6. Alfred Rehous**

*Saillon, peuplier, avant 1912*

Huile sur toile, 73 x 92 cm

Inv. 1913-0016

© Musée d'art et d'histoire de Genève,  
photo: Bettina Jacot-Descombes



**7. David Estoppey**

*Paysage de Savoie (le pic de Chalume), 1901*

Huile sur toile, 67,5 x 76 cm

Inv. 1955-0018

© Musée d'art et d'histoire de Genève,  
photo: Flora Bevilacqua



**8. John Torcapel**

*Bois vert, 1911*

Huile sur toile, 64x53 cm

Collection privée, Genève

© photo: René Martin



**9. Michel Grillet**

*Mémoire de paysage*, 2009  
Gouache sur six pastilles de gouache,  
47,5 x 37,5 cm (l'ensemble),  
Collection Michel et Raffaella Grillet  
© photo: Georg Rehsteiner



**10. Albert Schmidt**

*Femme en bleu, bras étendus*,  
(copie du tableau de Ferdinand Hodler  
*Le chant lointain*), 1919,  
Huile-fresque sur toile, déposée sur Pavatex,  
141 x 121 cm  
Dépôt Berthe Hodler-Jacques  
Inv. 1993-0032  
© Musée d'art et d'histoire de Genève,  
photo: Bettina Jacot-Descombes



**11. William Müller**

*Angoisse I*, 1904  
Huile sur toile, 133 x 88 cm  
Collection privée, Genève  
© photo: René Martin



**12. Albert Schmidt**

*Le Rêveur*, 1912

Huile sur toile, 103 x 103 cm

Collection Pictet

© Association ABCD, Genève





# L'Esprit de Hodler dans la peinture genevoise

MAISON TAVEL, GENÈVE

28 SEPTEMBRE 2018 - 24 FÉVRIER 2019

## NOTE AUX JOURNALISTES

Madame, Monsieur,

Les images sont libres de droits pour la durée de l'exposition.

Toute reproduction doit être accompagnée des mentions suivantes : nom du musée, auteurs(s), titre de l'œuvre et nom du photographe ainsi que du copyright. Les autres indications (dimensions, techniques, datation, etc.) sont souhaitées mais non obligatoires.

Après parution, nous vous saurions gré de bien vouloir transmettre un exemplaire de la publication au service de presse des Musées d'art et d'histoire.

Avec tous nos remerciements.

Musées d'art et d'histoire  
Service de presse  
Rue Charles-Galland 2  
Case postale 3432  
CH-1211 Genève 3