

1918 | Hodler | 2018

Hodler//Parallélisme

MUSÉE RATH, GENÈVE
20 AVRIL – 19 AOÛT 2018

VISUELS POUR LA PRESSE

1 Ferdinand Hodler (1853-1918)

Le Lac de Thoune aux reflets symétriques, 1905

Huile sur toile

80,2 x 100 cm

© Musée d'art et d'histoire de Genève,

photo : B. Jacot-Descombes

Inv. 1939-0033



2 Ferdinand Hodler (1853-1918)

Le Jour, 1899-1900

Huile sur toile

160 x 352 cm

Kunstmuseum Bern

© Kunstmuseum Bern

Inv. G 0251



3 Ferdinand Hodler (1853-1918)

La Nuit, 1889-1890

Huile sur toile

116 x 299 cm

Kunstmuseum Bern

© Kunstmuseum Bern

Inv. G 0248



4 Ferdinand Hodler (1853-1918)

L'Unanimité, étude, 1912/1913

Huile sur toile

52,5 x 163 cm

© Musée d'art et d'histoire de Genève,

photo : Y. Siza

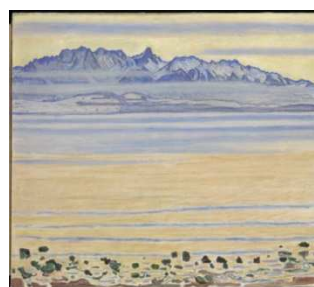
Inv. 1939-0044



- 5 Ferdinand Hodler (1853-1918)**
Le Promeneur dans la forêt, vers 1885
 Huile sur toile
 55 x 70 cm
 Fondation pour l'art, la culture et l'histoire, Winterthour
 © SIK-ISEA, Zürich
 Inv. 462



- 6 Ferdinand Hodler (1853-1918)**
Le Lac de Thoune et la chaîne du Stockhorn, 1905
 Huile sur toile
 80,5 x 90,5 cm
 Collection Christoph Blocher
 © SIK-ISEA, Zürich (Philipp Hitz)



- 7 Ferdinand Hodler (1853-1918)**
La Bataille de Morat, étude, 1917
 Huile sur toile
 324 x 500 cm
 © Musée d'art et d'histoire de Genève,
 photo : Y. Siza
 Inv. 1919-0007



- 8 Ferdinand Hodler (1853-1918)**
Sapin près de Chamby, 1905
 Huile sur toile
 96,5 x 66,5 cm
 Collection privée, Suisse
 © SIK-ISEA, Zurich



- 9 Ferdinand Hodler (1853-1918)**
Portrait de Valentine Godé-Darel malade, 1914
 Huile sur toile
 63 x 86 cm
 Kunstmuseum Solothurn, Fondation Dübi-Müller
 © SIK-ISEA, Zurich
 Inv. C. 80.33



10 Ferdinand Hodler (1853-1918)

Autoportrait, 1914

Huile sur toile

43 x 39 cm

Museum zu Allerheiligen Schaffhausen, don de la Ville de Genève, 1945

© Museum zu Allerheiligen Schaffhausen

Inv. A 556



11 Ferdinand Hodler (1853-1918)

Autoportrait, 1916

Huile sur toile

42 x 45,5 cm

© Musée d'art et d'histoire de Genève, photo : Y. Siza

Inv. 1939-0065



12 Ferdinand Hodler (1853-1918)

Autoportrait, 1916

Huile sur toile

40 x 38 cm

© Musée d'art et d'histoire de Genève, photo : B. Jacot-Descombes

Inv. 1939-0066



13 Ferdinand Hodler (1853-1918)

La Vérité, 1903

Huile sur toile

208 x 294,5 cm

Kunsthhaus Zürich, prêt à long terme de la Ville de Zurich, 1930

© Kunsthhaus, Zürich

Inv. 2162



14 Ferdinand Hodler (1853-1918)

Le Lac Léman vu de Chexbres, vers 1904

Huile sur toile

80 x 100 cm

© Musée d'art et d'histoire de Genève, photo : Y. Siza

Inv. 1939-0035



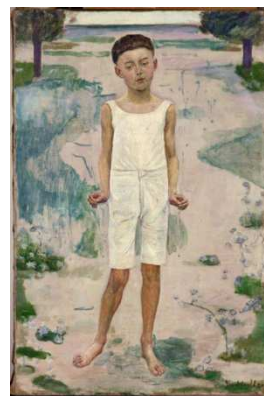
- 15 Ferdinand Hodler (1853-1918)**
Le Niesen avec trois bandes de nuages, 1909
Huile sur toile
70,5 x 76,5 cm
Collection privée
© SIK-ISEA, Zürich



- 16 Ferdinand Hodler (1853-1918)**
Le Désir, vers 1908
Huile sur toile
128,5 x 192,6 cm
© Musée d'art et d'histoire de Genève,
photo : B. Jacot-Descombes
Inv. 1920-0029



- 17 Ferdinand Hodler (1853-1918)**
Le Garçon enchanté, vers 1894
Huile sur toile
50,5 x 33,2 cm
© Musée d'art et d'histoire de Genève,
photo : B. Jacot-Descombes
Inv. 1925-0035



- 18 Ferdinand Hodler (1853-1918)**
Pré fleuri, vers 1914
Huile sur toile
43,2 x 76,5 cm
National Gallery of Bosnia and Herzegovina, Sarajevo B&H
© Maja Kordić
Inv. 4508



- 19 Ferdinand Hodler (1853-1918)**
Le Lac de Thoune et le Niesen, vers 1910
Huile sur toile
60 x 110,5 cm
The Barrett Collection - Dallas, TX
© Kevin Todora
Inv. Barcol #707



- 20 Ferdinand Hodler (1853-1918)**
La Jungfrau vue de Mürren, 1914
Huile sur toile
62,8 x 86 cm
© Musée d'art et d'histoire de Genève,
photo : J.-P. Kuhn
Inv. 1926-0044



- 21 Ferdinand Hodler (1853-1918)**
La Jungfrau dans le brouillard, 1908
Huile sur toile
92 x 67,7 cm
© Musée d'art et d'histoire de Genève,
photo : N. Sabato
Inv. 1939-0034



- 22 Ferdinand Hodler (1853-1918)**
Le Lac Léman et le Mont-Blanc avec cygnes, 1918
Huile sur toile
77 x 152,2 cm
© Musée d'art et d'histoire de Genève,
photo : Y. Siza
Inv. 1964-0033



- 23 Ferdinand Hodler (1853-1918)**
Le Mönch avec nuages, 1911
Huile sur toile
64,5 x 91,5 cm
Collection privée, Suisse
© SIK-ISEA, Zürich



- 24 Ferdinand Hodler (1853-1918)**
L'Émotion, 1909/1911
Huile sur toile
120 x 172 cm
Collection privée, Suisse
© SIK-ISEA, Zürich



1918 | Hodler | 2018

Hodler//Parallélisme

MUSÉE RATH, GENÈVE
20 AVRIL – 19 AOÛT 2018

NOTE AUX JOURNALISTES

Madame, Monsieur,

Les images sont libres de droits.

Toute reproduction doit être accompagnée des mentions suivantes : nom du musée, auteurs(s), titre de l'œuvre et nom du photographe. Les autres indications (dimensions, techniques, datation, etc.) sont souhaitées mais non obligatoires.

Après parution, nous vous saurions gré de bien vouloir transmettre un exemplaire de la publication au service de presse des Musées d'art et d'histoire.

Avec tous nos remerciements.

MUSÉES D'ART ET D'HISTOIRE
Service de presse
Rue Charles-Galland 2
Case postale 3432
CH-1211 Genève 3