

Exclusivement contemporain

La Société suisse de gravure fête ses 100 ans

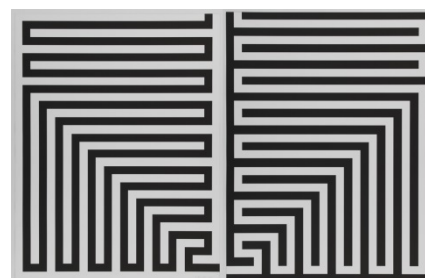
CABINET D'ARTS GRAPHIQUES DU
MUSÉE D'ART ET D'HISTOIRE, GENÈVE
19 OCTOBRE 2018 – 03 FÉVRIER 2019

VISUELS POUR LA PRESSE

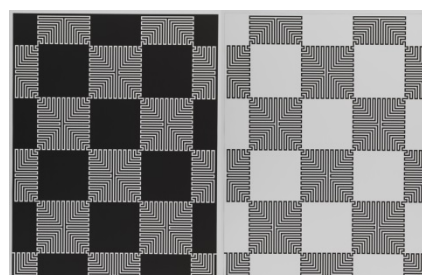
Toutes les planches ont été éditées par la Société suisse de gravure et ont été acquises par le Cabinet d'arts graphiques du Musée d'art et d'histoire par abonnement (sauf la n°8 qui est un don de l'artiste).

ESPACES

- 1 Philippe Decrauzat** (Lausanne, 1974)
D.T.A.B.T.W.H.A.H.E. (recto/verso), 2010
Imprimé par Voumard & Chauvy, Bière
Sérigraphie, sur vélin BFK Rives
740 x 1040 mm
Cabinet d'arts graphiques du Musée d'art et d'histoire
Abonnement, inv. E 2011-2503-003
© Philippe Decrauzat, photo : André Longchamp



- 2 Philippe Decrauzat** (Lausanne, 1974)
D.T.A.B.T.W.H.A.H.E. (recto/verso), 2010
Imprimé par Voumard & Chauvy, Bière
Sérigraphie, sur vélin BFK Rives
740 x 1040 mm
Cabinet d'arts graphiques du Musée d'art et d'histoire
Abonnement, inv. E 2011-2503-002
© Philippe Decrauzat, photo : André Longchamp



ÊTRE HUMAIN

- 3 Ian Anüll** (Sempach, 1948)
Paul Klee (Münchenbuchsee, 1879 — Locarno, 1940)
Specimen, 1995 (retirage de *Rechnender Greis*, 1929)
 Imprimé par Kupferdruckatelier Peter Kneubühler, Zurich
 Timbre humide en rouge sur eau-forte originale de Paul Klee, sur vélin
 295 x 239 mm (cuvette), 556 x 440 mm (feuille)
 Cabinet d'arts graphiques du Musée d'art et d'histoire
 Abonnement, inv. E 96-0197
 © Ian Anüll



- 4 Peter Doig** (Édimbourg, 1959)
Paragon, 2006
 Imprimé par Atelier für Siebdruck, Lorenz Boegli, Zurich
 Sérigraphie en couleur, sur papier 2-Offset-W
 920 x 1195 mm
 Cabinet d'arts graphiques du Musée d'art et d'histoire
 Abonnement, inv. E 2007-0685
 © Peter Doig. All rights reserved / 2018, ProLitteris, Zurich
 photo : André Longchamp

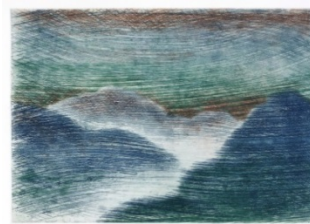


LIGNES, APLATS

- 5 Sam Francis** (San Mateo, 1923 — Santa Monica, 1994)
Sans titre, 1975
 Imprimé par Litho Shop, Santa Monica
 Lithographie en couleurs, sur vélin
 559 x 443 mm (image), 730 x 562 mm (feuille)
 Cabinet d'arts graphiques du Musée d'art et d'histoire
 Abonnement, inv. E 76-0143
 © 2018, ProLitteris, Zurich, photo : André Longchamp



- 6 Markus Raetz** (Büren an der Aare, 1941)
Berglandschaft, 1991
 Imprimé par Kupferdruckatelier Peter Kneubühler, Zurich
 Eau-forte, papier de verre et morsure directe au pinceau,
 sur vélin BFK Rives
 État VIII/VIII
 240 x 343 mm (cuvette), 500 x 660 mm (feuille)
 Cabinet d'arts graphiques du Musée d'art et d'histoire
 Abonnement, inv. E 92-0073
 © 2018, ProLitteris, Zurich, photo : André Longchamp



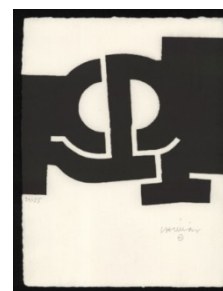
- 7 Markus Raetz** (Büren an der Aare, 1941)
Ein Auto und einige Menschen auf der Strasse, 1977
 Imprimé par Kupferdruckatelier Peter Kneubühler, Zurich
 Pointe sèche en trois couleurs, sur vélin
 État IV/IV
 147 x 207 mm (cuvette), 521 x 373 mm (feuille)
 Cabinet d'arts graphiques du Musée d'art et d'histoire
 Abonnement, inv. E 78-0122
 © 2018, ProLitteris, Zurich



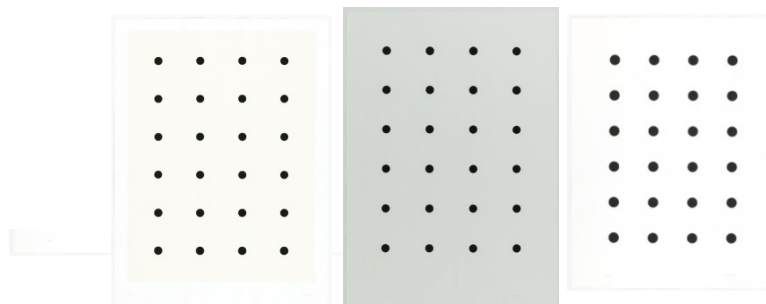
- 8 Pat Steir** (Newark, 1938)
Sans titre, vers 1993
 Imprimé par Crown Point Press, San Francisco
 Aquatinte, sur vélin Somerset
 792 x 405 mm (cuvette), 1070 x 630 mm (feuille)
 Cabinet d'arts graphiques du Musée d'art et d'histoire
 Don de l'artiste, inv. E 94-0388
 © Pat Steir, photo : André Longchamp



- 9 Eduardo Chillida** (San Sebastian, 1924 —
 San Sebastian, 2002)
Erasoaldi. – Angriff, 1979
 Imprimé par Ignazio Chillida, San Sebastian
 Xylographie, sur vélin 282 x 212 mm
 Cabinet d'arts graphiques du Musée d'art et d'histoire
 Abonnement, inv. E 81-0071
 © 2018, ProLitteris, Zurich



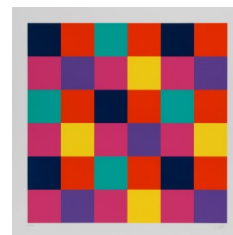
- 10 John M Armleder** (Genève, 1948)
Triptyque, 1986
 Imprimé par le Centre genevois de gravure contemporaine,
 Genève et la Sériographie Duo d'art SA, Chêne-Bourg
 Lithographie et sérigraphie, sur Bristol Superbus
 755 x 555 mm (planche 1 et 3), 1020 x 730 mm (planche 2)
 Cabinet d'arts graphiques du Musée d'art et d'histoire,
 Abonnement, inv. E 87-0214-001 à -003
 © John M Armleder, photo : André Longchamp



- 11 Hans Arp** (Strasbourg, 1887 — Bâle, 1966)
Constellation von fünf Formen, 1956
Imprimé par Kratz, Zurich
Lithographie en couleur
546 x 385 mm (image), 650 x 500 mm (feuille)
Cabinet d'arts graphiques du Musée d'art et d'histoire
Abonnement, inv. Est 1057
© 2018, ProLitteris, Zurich, photo : André Longchamp



- 12 Richard Paul Lohse** (Zurich, 1902 — Zurich, 1988)
Kontrastierende Farbgruppen, 1982
Sérigraphie en couleur, sur demi-carton Superbus
600 x 600 mm (image), 700 x 700 mm (feuille)
Cabinet d'arts graphiques du Musée d'art et d'histoire
Abonnement, inv. E 83-0109
© 2018, ProLitteris, Zurich, photo : André Longchamp



- 13 Max Bill** (Winterthur, 1908 — Berlin, 1994)
Sans titre, 1972
Imprimé par Albin Uldry, Hinterkappelen
Sérigraphie en couleur
645 x 495 mm
Cabinet d'arts graphiques du Musée d'art et d'histoire
Abonnement, inv. E 73-0511
© 2018, ProLitteris, Zurich, photo : André Longchamp



- 14 Franz Gertsch** (Mörigen, 1930)
Cima del Mar (détail 2), 1990
Imprimé par l'artiste
Xylographie, sur papier Japon Heizoburo
255 x 410 mm (image), 495 x 610 mm (feuille)
Cabinet d'arts graphiques du Musée d'art et d'histoire,
Abonnement, inv. E 92-0072
© Franz Gertsch, photo : André Longchamp



PHOTOGRAPHIE

- 15 Claudio Moser** (Aarau, 1959)
Instrumental, 2001
Imprimé par Inter-Colorfoto AG, Bâle
Jet d'encre en noir bleuté
700 x 1883 mm (image), 915 x 2125 mm (feuille)
Cabinet d'arts graphiques du Musée d'art et d'histoire
Abonnement, inv. E 2001-0029
© 2018, ProLitteris, Zurich, photo : André Longchamp



Exclusivement contemporain

La Société suisse de gravure fête ses 100 ans

CABINET D'ARTS GRAPHIQUES DU
MUSÉE D'ART ET D'HISTOIRE, GENÈVE
19 OCTOBRE 2018 – 03 FÉVRIER 2019

NOTE AUX JOURNALISTES

Madame, Monsieur,

Les images sont libres de droits pour la durée de l'exposition.

Toute reproduction doit être accompagnée des mentions suivantes : copyright, nom du musée, auteurs(s), titre de l'œuvre et nom du photographe. Les autres indications (dimensions, techniques, datation, etc.) sont souhaitées mais non obligatoires.

Après parution, nous vous saurions gré de bien vouloir transmettre un exemplaire de la publication au service de presse du Musée d'art et d'histoire.

Avec tous nos remerciements.

MUSÉES D'ART ET D'HISTOIRE
Service de presse
Rue Charles-Galland 2
CH-1206 Genève