

César et le Rhône. Chefs-d'œuvre antiques d'Arles

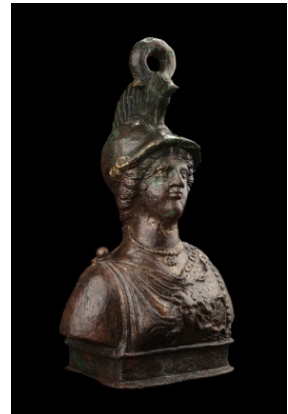
MUSÉE D'ART ET D'HISTOIRE, GENÈVE

8 février – 26 mai 2019

VISUELS POUR LA PRESSE

1. Contrepoids de balance en forme de Minerve

Antiquité tardive
Découvert à Arles, en dehors du pourtour des arènes,
1849
Bronze et plomb
Dimensions : H. 27,1 ; L. 17 ; Ép. 12 cm ; poids 11,2 kg
Musée départemental Arles antique
Inv. FAN.1992.1907
© MDAA, Rémi Bénali



2. Épitaphe d'Aurelius Valens, responsable du bureau genevois du Quarantième des Gaules

180-250 apr. J.-C.
Découverte à Genève, entre le passage du Terraillet et
la rue du Marché, 1917
Pierre calcaire
Dimensions : H. 65 ; L. 47 ; Pr. 33 cm
Musée d'art et d'histoire, Genève
Inv. EPI 533
© MAH, Flora Bevilacqua



3. Réservoir de pipette de dégustation

70-100 apr. J.-C.

Découvert à Arles, fouilles du Rhône, 2011

Céramique

Dimensions : H. 5,4 ; D. base 4,5 cm

Musée départemental Arles antique

Dépôt du DRASSM

Inv. AR3.3020.145

© MDAA, Rémi Bénali



4. Statue de captif

Fin du 1^{er} siècle av. J.-C.

Découvert à Arles, fouilles du Rhône, 2007

Bronze

Dimensions : H. 63,3 ; L. 28 ; Pr. 44,5 cm ; poids

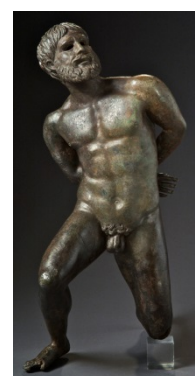
18,96 kg

Musée départemental Arles antique

Dépôt du DRASSM

Inv. RHO.2007.06.1962

© MDAA, Jean-Luc Maby



5. Statuette d'Hercule

Fin du 1^{er} siècle av. J.-C.

Découverte aux Saintes-Maries-de-la-Mer, av. décembre 2010

Bronze, production d'Asie Mineure ?

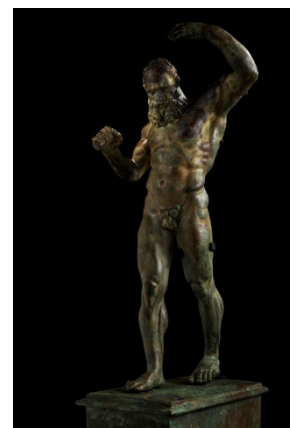
Dimensions : H. 31,1 ; L. 15 ; Pr. 12,3 cm

Musée départemental Arles antique

Dépôt du DRASSM

Inv. STM.2011.00.1

© MDAA, Rémi Bénali



6. Paire de patères à manche avec décor mythologique

II^e-III^e siècle apr. J.-C.

Découvertes dans le Rhône entre Arles et Tarascon, 1862

Argent

Dimensions : H. 5,5 ; Diam. 10 et 9,5 ; L. manche 8,4 et 8,2 cm ; poids 330,5 et 282,5 g

Musée Calvet, Avignon, achat par la Fondation Calvet, 1862

Inv. J 420 B et J 420 C

© Avignon, Musée Calvet - Fondation Calvet



7. Autel à Silvain

Deuxième moitié du II^e siècle apr. J.-C.
Découvert à Genève, lit du Rhône (bras gauche, en aval
de la tour de l'Île), 1678

Pierre calcaire

Dimensions : H. 94 ; L. max. 45,5 ; Pr. 45 cm

Musée d'art et d'histoire, Genève

Inv. EPI 6

© MAH, Flora Bevilacqua



8. Le chaland Arles-Rhône 3

Construit entre 50 et 60 apr. J.-C.

Bois de sapin et de chêne

Musée départemental Arles antique

Dépôt du DRASSM

Inv. RHO.2004.AR3.1

© MDAA, Rémi Benali



9. Statues d'Apollon citharède et d'Hercule

Dernier quart du I^{er} siècle apr. J.-C. et

premier quart du II^e siècle apr. J.-C.

Découvertes à Martigny, *insula* 13, 2011

Marbre de Paros

Dimensions : H. totale conservée 115 et 107 cm

Musée d'histoire du Valais, Martigny

Inv. My 11/8560-001 et inv. My 11/8560-002

© Michel Martinez et Jürg Zbinden



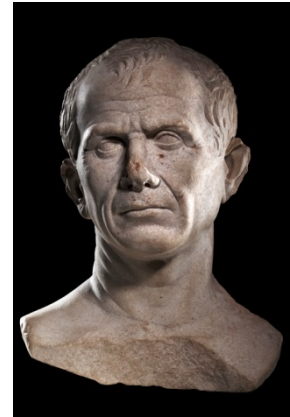
10. Mosaïque représentant l'enlèvement d'Europe

Fin du II^e - début du III^e siècle apr. J.-C.
Découverte à Arles, Trinquetaille,
route des Saintes-Maries-de-la-Mer, 1900
Opus tessellatum
Dimensions : 205 x 187 cm
Musée départemental Arles antique
Inv. FAN.1992.563
© MDAA, Rémi Bénali



11. Portrait d'homme : César, fondateur de la colonie d'Arles (?)

Milieu du I^{er} siècle av. J.-C.
Découvert à Arles, fouilles du Rhône, 2007
Marbre de Dokimeion (Turquie)
Dimensions : H. 39,5 ; L. 22 ; Pr. 18 cm
Musée départemental Arles antique
Dépôt du DRASSM
Inv. RHO.2007.05.1939
© MDAA, Rémi Bénali



12. Cuve de sarcophage dite de Prométhée, remployée, attribuée au tombeau d'Hilaire

Vers 240 apr. J.-C.
Sans doute placée dans la crypte de Saint-Honorat-des-Alyscamps au XII^e et mentionnée par les sources en ce lieu dès le XVI^e siècle, offert à Louis XVIII en 1822
Marbre, atelier de Rome
Dimensions : H. 71 ; L. 221 ; l. 61 cm
Musée du Louvre, Département des Antiquités grecques, étrusques et romaines
Inv. LL 309 (Ma 339)



Couvercle de sarcophage portant sur l'un des petits côtés l'épithaphe de l'évêque Hilaire

449 apr. J.-C.
Provient des Alyscamps
Marbre de Carrare
Dimensions : H. 28 ; L. 190 ; l. 63 cm
Musée départemental Arles antique
Inv. FAN.1992.2545

© RMN-Grand Palais (musée du Louvre) /
HervéLewandowski

13. Relief votif figurant les Dioscures retillé en bouche d'égout

II^e siècle apr. J.-C.

Découvert à Arles, fouilles du Rhône, 2007

Marbre

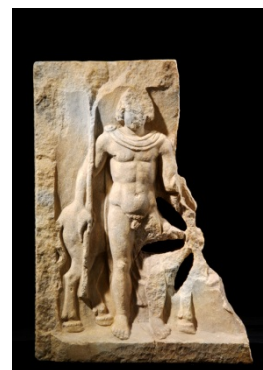
Dimensions : H. 52 ; L. 38 ; Ép. 7,5 cm

Musée départemental Arles antique

Dépôt du DRASSM

Inv. RHO.2007.00.1953

© MDAA, Lionel Roux



14. Couvercle du sarcophage d'Optatina Reticia, surnommée Pascasia

Milieu du IV^e siècle apr. J.-C.

Découvert à Arles, depuis le XVI^e siècle dans l'église de Saint-Honorat

Marbre, atelier de Rome

Dimensions : H. 35,5 ; L. 164 ; Pr. 19 cm

Musée départemental Arles antique

Inv. FAN.1992.2485

© MDAA, Rémi Bénali



15. Vénus d'Arles

Dernier quart du I^{er} siècle apr. J.-C. (d'après un modèle du IV^e siècle av. J.-C.)

Découverte à Arles, théâtre antique

Marbre de l'Hymette, atelier de Rome (?)

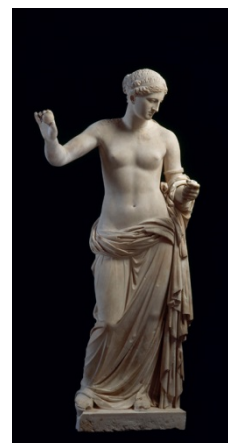
Dimensions : H. 220 ; L. 102 ; Pr. 65 cm

Musée du Louvre, Département des Antiquités grecques, étrusques et romaines

Inv. MR 365 (Ma 439)

© Musée du Louvre, Dist. RMN-Grand Palais / Daniel

Lebée / Carine Déambrosis



16. Roue de chariot

IV^e siècle apr. J.-C.

Découverte à Arles, fouilles du Rhône, 2014

Bois de frêne et fer

Dimensions : D. 102 cm

Musée départemental Arles antique

Dépôt du DRASSM

Inv. RHO.2014.X-Y.18.II.332

© Restauration et cliché, ARC-Nucléart, Grenoble



17. Coffre

I^{er}-II^e siècle apr. J.-C. ?

Découvert à Arles, fouilles du Rhône, 2013

Bois, fer et alliage cuivreux

Dimensions : H. 38,5 ; L. 27 ; Pr. 18 cm

Musée départemental Arles antique

Dépôt du DRASSM

Inv. RHO.2013.Z620.1155,

© Restauration et cliché, ARC-Nucléart, Grenoble

