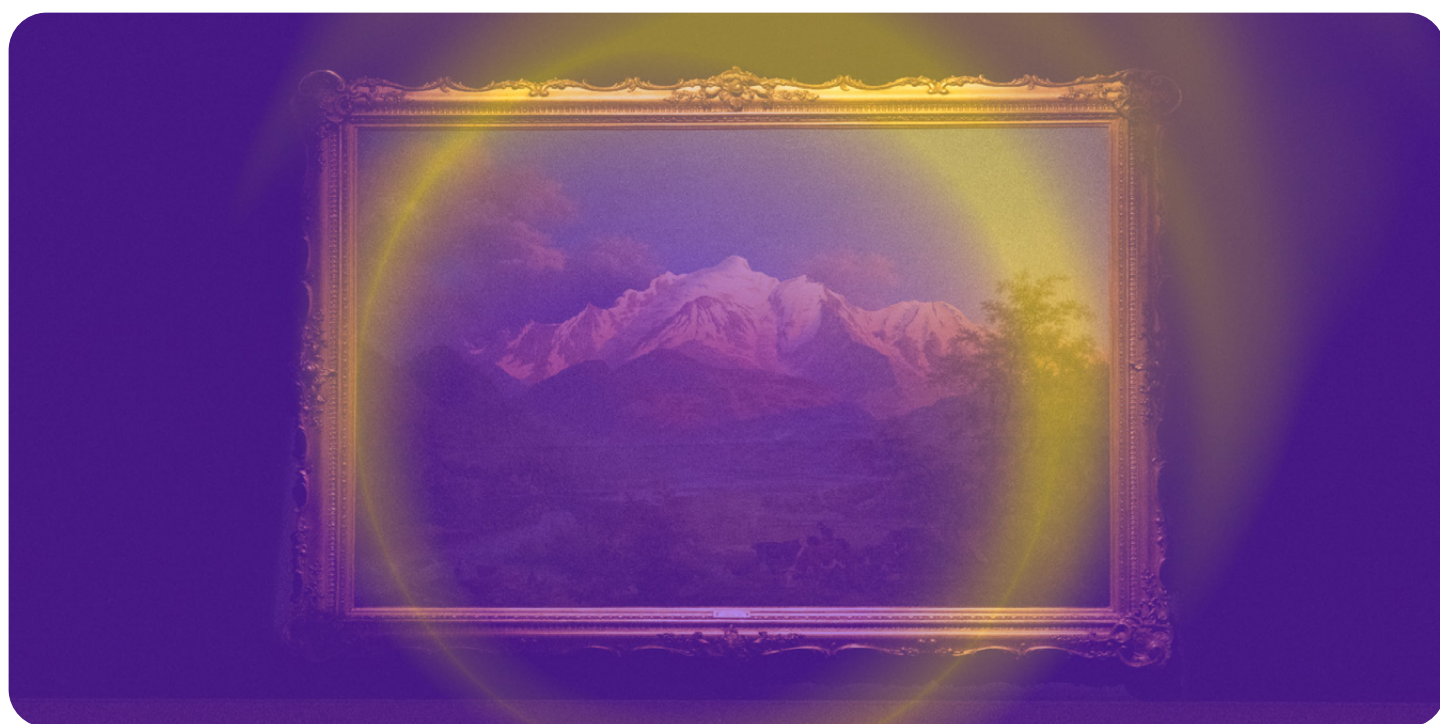


AGENDA NOVEMBRE - DÉCEMBRE 2022








© Morgane Roduit, diplômée en BA Arts visuels 2022, HEAD - Genève



DU CRÉPUSCULE À L'AUBE Le MAH a le plaisir d'inviter la Galerie Nationale d'Art de Kyiv à présenter l'exposition *Du crépuscule à l'aube* au Musée Rath du 8 décembre au 23 avril, dans le cadre du centenaire de sa fondation. Inaugurée à Kyiv en 2021, cette exposition se compose de peintures et d'œuvres graphiques, révélant une partie du patrimoine culturel ukrainien. Le thème des heures nocturnes, du soir et au matin, se dévoile à travers les œuvres exceptionnelles réalisées par des artistes tels que Ivan Aivazovsky, Vilhelm Kotarbinsky, Yuliy Klever, Arkhip Kuindzhi ou encore Ilya Repin. Les contrastes entre l'obscurité et la lumière, les couchers de soleil flamboyants et les aubes pleines d'espoir font écho à de nombreuses peintures de paysages de la collection du MAH. Le thème de la lutte éternelle de la lumière contre les ténèbres ajoute une profonde signification symbolique à l'exposition dans le contexte actuel.

PERFORMANCE SUR LA FAÇADE DU MAH Du 30 octobre au 20 novembre, une impressionnante performance audiovisuelle transformera la façade du MAH. Chaque soirée plonge le spectateur dans un voyage féerique au cœur de cinq éléments: la terre, le feu, l'eau, l'air et la vie. Organisé par la Fondation Wright et l'Université de Genève, ce rendez-vous, jusqu'alors au parc des Bastions, est devenu au fil des ans un incontournable pour les Genevois.e.s. Tous les soirs à 18h30, 19h30 et 20h30.

AGENDA NOVEMBRE - DÉCEMBRE 2022

NOVEMBRE

MA 01.11.	14 h00 à 17 h00	HORS LES MURS Démonstrations et ateliers API - Rue du Vuache 25		<i>Billets de banque: secrets de fabrication</i> En partenariat avec l'Association pour le Patrimoine Industriel Exposition <i>La fabrique de l'argent</i>
MA 01.11.	18 h00 21 h00	GamMAH Club de lecture		<i>David Bowie (Lector in fabula)</i> Sur réservation
ME 02.11.	15 h00	MAH Mercredi family		<i>Des hommes et des dieux</i> Pour les enfants dès 6 ans, accompagnés d'un adulte
JE 03.11.	18 h00	MAH Visite commentée		Exposition <i>Les maîtres de l'imaginaire</i> 30 minutes pour découvrir l'exposition avec un guide
	18 h30	MAH Visite commentée		Exposition <i>La montagne en perspective</i> Avec les commissaires Sylvie Aballéa et Mayte Garcia
SA 05.11.	14 h00 à 17 h00	HORS LES MURS Démonstrations et ateliers API - Rue du Vuache 25		<i>Billets de banque: secrets de fabrication</i> En partenariat avec l'Association pour le Patrimoine Industriel Exposition <i>La fabrique de l'argent</i>
DI 06.11.	11 h30	MAH Visite commentée		Exposition <i>La montagne en perspective</i>
DI 06.11.	14 h00 à 17 h00	MAH Rendez-vous d'artistes		<i>Narrations</i> Serval et Kalonji reçoivent Nina Haab, artiste
DI 06.11.	14 h30	MAISON TAVEL Visite thématique		<i>La production des tuiles à l'époque romaine: l'exemple de la tuilerie de Chancy (III^e-V^e s. après J.-C.)</i> Avec Anne de Weck, archéologue, Service cantonal d'archéologie de Genève. Exposition <i>Empreintes</i>
DI 06.11.	15 h30	MAISON TAVEL Visite thématique		<i>Quelques exemples médiévaux de sols en carreaux de terre cuite à Genève et dans son ancien diocèse</i> Avec Isabelle Plan, archéologue, Service cantonal d'archéologie de Genève. Exposition <i>Empreintes</i>
ME 09.11.	15 h00	MAH Mercredi family		<i>Mon premier 4000 mètres</i> Pour les enfants dès 6 ans, accompagnés d'un adulte Exposition <i>La montagne en perspective</i>
JE 10.11.	18 h30 et 19 h30	MAH Concert vibrant		Résonance nocturne Avec les solistes de l'Ensemble Contrechamps CHF 5.-, sur réservation
VE 11.11.	10 h30	MAH Visite à tout petits pas		<i>Par monts et par vaux</i> Pour les enfants de 3 à 5 ans, accompagnés d'un adulte Exposition <i>La montagne en perspective</i>
DI 13.11.	11 h30	MAH Visite commentée		Exposition <i>La fabrique de l'argent</i>
DI 13.11.	14 h00 à 16 h00, en continu	MAISON TAVEL Performance		<i>Bricophone sous voûte de brique</i> Avec Alexandra Bellon, percussionniste
ME 16.11.	10 h30 et 15 h30	MAH Visite à tout petits pas		<i>Par monts et par vaux</i> Pour les enfants de 3 à 5 ans, accompagnés d'un adulte Exposition <i>La montagne en perspective</i>
ME 16.11.	15 h00	MAH Mercredi family		<i>Dessine-moi une histoire!</i> Pour les enfants dès 6 ans, accompagnés d'un adulte Exposition <i>La montagne en perspective</i>

JE 17.11.	18 h30	MAH Visite thématique		<i>La montagne vue d'en haut</i> Avec Sylvie Aballéa, commissaire Exposition <i>La montagne en perspective</i>
	18 h30	MAH Visite commentée		Exposition <i>La fabrique de l'argent</i> Avec les commissaires Bénédicte De Donker, Estelle Fallet et Gilles Perret
ME 23.11.	15 h00	MAH Mercredi family		<i>C'est cassé ?</i> Pour les enfants dès 6 ans, accompagnés d'un adulte
JE 24.11.	18 h30	MAH Visite à deux voix		Exposition <i>La montagne en perspective</i> Avec Laurence Piaget-Dubuis, éco-artiste, et Sylvie Aballéa, commissaire de l'exposition
	18 h30 et 20 h00	MAH Visite thématique		« <i>Vénus s'épila-t-elle la chatte ?</i> » revisite le MAH, avec Julie Beauzac En collaboration avec le Festival Les Créatives CHF 5.-, sur réservation
MA 29.11.	18 h00 à 21 h00	GamMAH Club de lecture		<i>La montagne, ça vous gagne!</i> Sur réservation
ME 30.11.	15 h00	MAH Mercredi family		<i>Serpents et dragons</i> Pour les enfants dès 6 ans, accompagnés d'un adulte

DÉCEMBRE

JE 01.12.	18 h00 à 21 h00	MAH Rendez-vous d'artistes		<i>Infiniment...</i> Serval et Kalonji reçoivent Ben, illustrateur et auteur BD- dessins de presse
	18 h30	MAH Vingt minutes, une œuvre		<i>Quintette, salons et lumières</i> Visite introductive au concert
	19 h00	MAH Concert		<i>Intégrale de Haydn</i> , par le Quatuor Terpsycordes CHF 25.- CHF 20.- tarif réduit CHF 5.- jusqu'à 18 ans, sur réservation
SA 03.12.	14 h00 à 17 h00	HORS LES MURS Démonstrations et ateliers API - Rue du Vuache 25		<i>Billets de banque : secrets de fabrication</i> En partenariat avec l'Association pour le Patrimoine Industriel Exposition <i>La fabrique de l'argent</i>
MA 06.12.	14 h00 à 17 h00	HORS LES MURS Démonstrations et ateliers API - Rue du Vuache 25		<i>Billets de banque : secrets de fabrication</i> En partenariat avec l'Association pour le Patrimoine Industriel Exposition <i>La fabrique de l'argent</i>
ME 07.12.	15 h00	MAH Mercredi family		<i>Peindre la neige</i> Pour les enfants dès 6 ans, accompagnés d'un adulte Exposition <i>La montagne en perspective</i>
JE 08.12.	18 h00 à 22 h00	MAH Afterwork #26		<i>La Désescalade</i> Programme complet sur mahmah.ch
ME 14.12.	10 h30 et 15 h30	MAH Visite à tout petits pas		<i>Des histoires à regarder</i> Pour les enfants de 3 à 5 ans, accompagnés d'un adulte Exposition <i>Les maîtres de l'imaginaire</i>
ME 14.12.	15 h00	MAH Mercredi family		<i>Le MAH, du bout du nez!</i> Pour les enfants dès 6 ans, accompagnés d'un adulte
JE 15.12.	18 h30 et 19 h30	MAH Concert vibrant		Résonance nocturne <i>Celle que je suis</i> Avec Vera et Charlotte Nordin CHF 5.-, sur réservation
VE 16.12.	10 h30	MAH Visite à tout petits pas		<i>Des histoires à regarder</i> Pour les enfants de 3 à 5 ans, accompagnés d'un adulte Exposition <i>Les maîtres de l'imaginaire</i>
MA 20.12.	18 h00 à 21 h00	GamMAH Club de lecture		<i>La cuisine de l'art</i> Sur réservation

ET ENCORE...



CLUB DE LECTURE

Organisé au GamMAH, le club de lecture du MAH se réunit un mardi par mois autour d'ouvrages issus de la bibliothèque du MAH. Dans la tradition du café littéraire, la variété des thématiques abordées se fait le reflet de la richesse de la collection: David Bowie, la montagne, la cuisine de l'art ou encore le portrait aussi bien littéraire que d'artiste. Des rencontres à ne pas manquer pour échanger sur l'art de l'écrit!



LA DÉSESCALADE: 26^E AFTERWORK EN MODE CÔTÉ COUR D'HIVER!

Le 8 décembre a lieu le dernier afterwork de 2022 en lien avec l'exposition *La montagne en perspective*. Durant cette soirée, le groupe Swiss Chérie revisite en version pop-rock le folklore montagnard pour une désalpe qui dépotte tandis que crache papier sérigraphie la montagne sur vos t-shirts et que les fameux « speed datings » déshabillent les œuvres: démaillotage de momie, découverte exceptionnelle, découronnement de princesse, etc. La cour prend quant à elle des allures de village de Noël avec son stand de raclette et de fondue. Le talentueux Gautier Teuscher, résident d'artiste au MAH, sera pour la première fois aux platines pour un warm up électro vibrant.




INTÉGRALE DE HAYDN AVEC LE QUATUOR TERPSYCORDES

L'aventure continue pour le brillant carré d'archets genevois, qui en 6 concerts, a déjà interprété une vingtaine des 69 quatuors de Joseph Haydn. Le 1^{er} décembre, c'est en compagnie du violoncelliste Emmanuel Balssa que les Terpsycordes serviront, outre deux quatuors de Haydn, le quintette de Luigi Boccherini opus 46 n° 5. C'est aussi l'avant-dernier événement de la programmation anniversaire du quatuor qui célèbre en 2022 ses 25 ans!

Grand Prix d'Horlogerie de Genève (GPHG)
Musée Rath
2 - 20 novembre


Avec le généreux soutien de:

FONDATION COROMANDEL
Fondation Genevoise de Bienfaisance
Valeria Rossi di Montelera

 Jeune public
et familles

Rendez-vous gratuits et sans réservation, sauf mention contraire
Réservations en ligne: billetterie.mahmah.ch

MUSÉE D'ART ET D'HISTOIRE
RUE CHARLES-GALLAND 2
CH-1206 GENÈVE
T +41 (0)22 418 26 00

MAHMAH.CH
MAHMAH.CH/BLOG
MAHMAH.CH/COLLECTION
 MAHGENEVE

HORAIRE D'OUVERTURE
MAH ET MAISON TAVEL:
MARDI À DIMANCHE: 11H À 18H
LES JEUDIS AU MAH: 12H À 21H

Un musée
Ville de Genève

geneve.ch