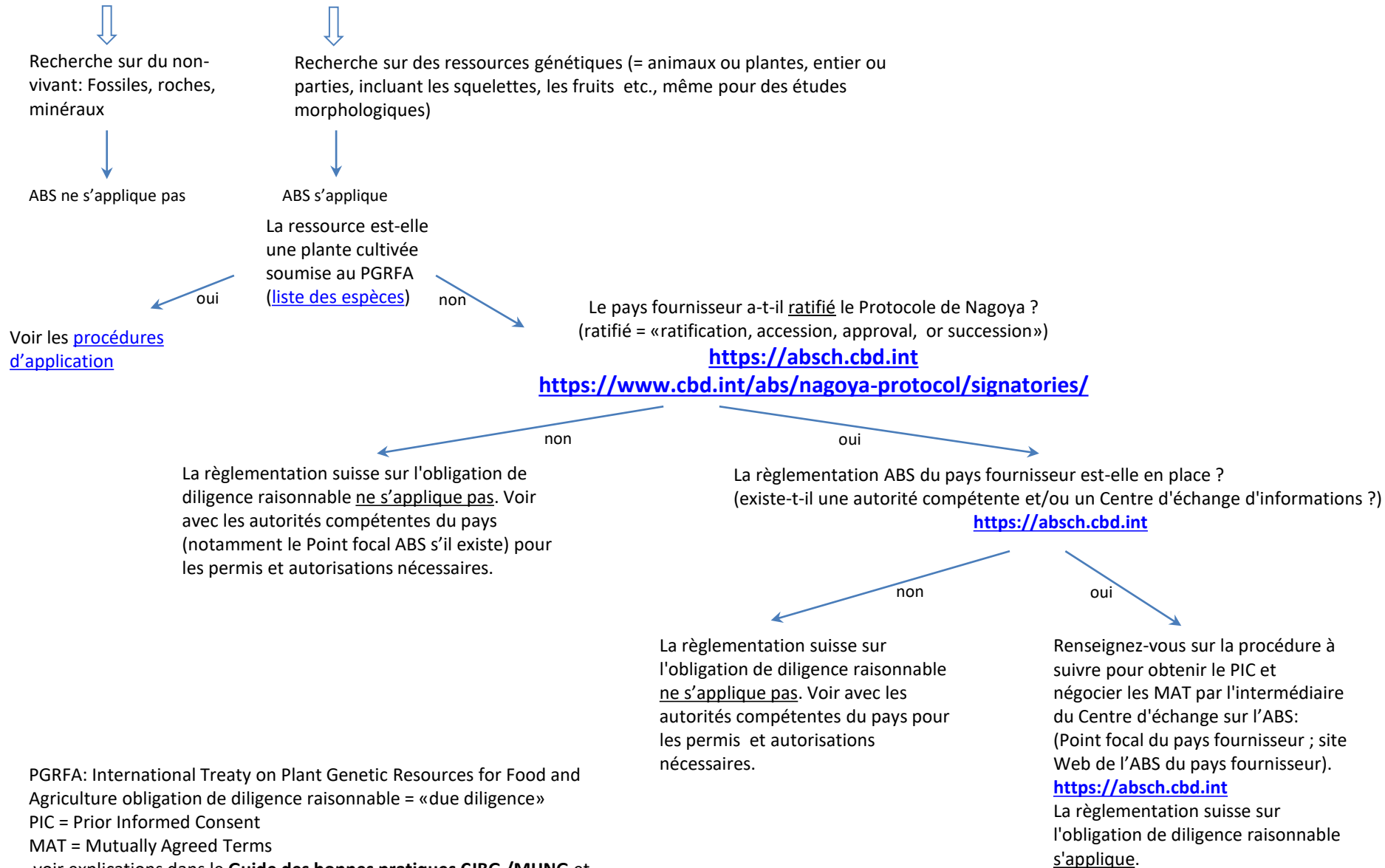


# Table 1. Acquisitions *in situ* (spécimens collectés sur le terrain)

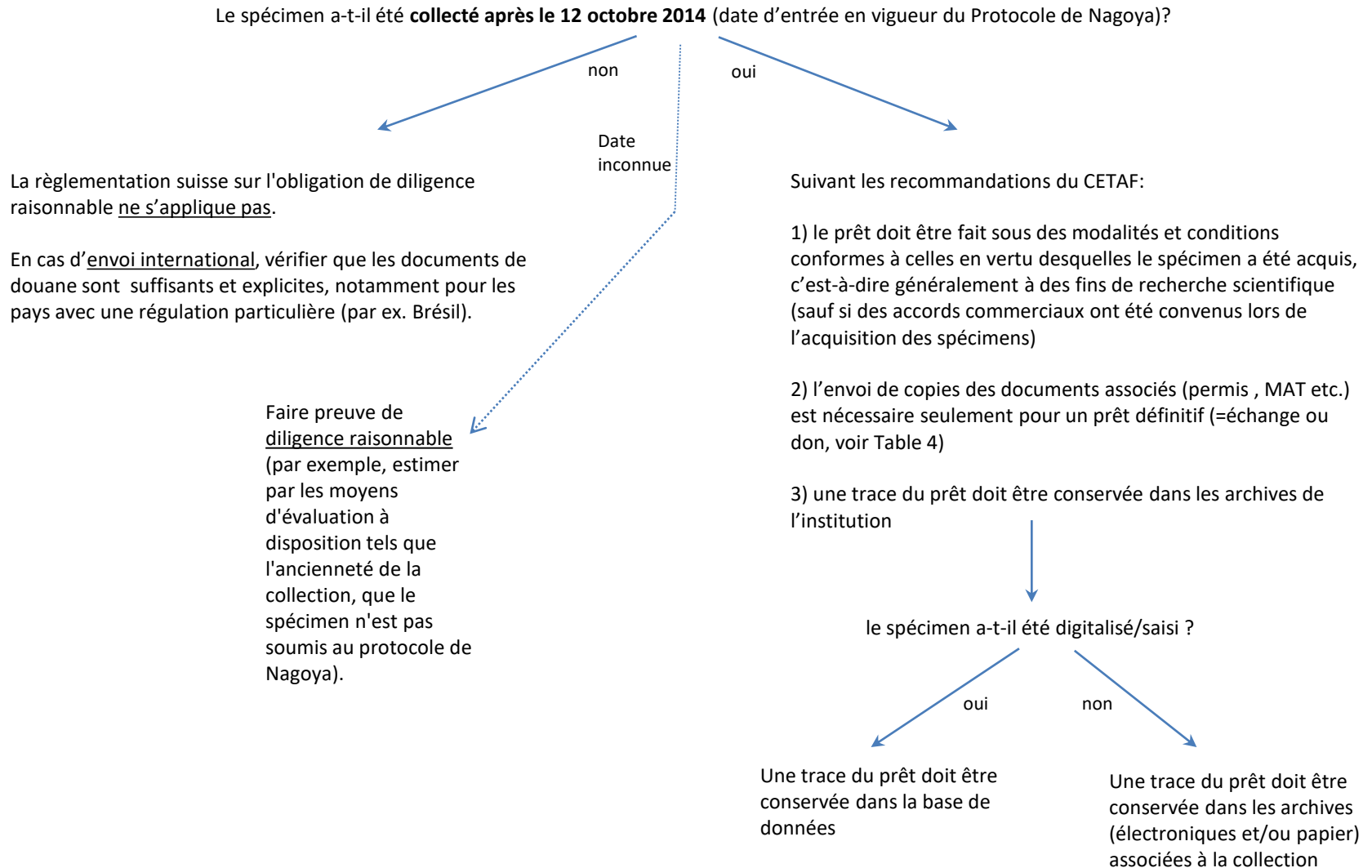
Vérifiez si votre recherche est assujettie aux exigences en matière d'accès et de partage des avantages (ABS):



PGRFA: International Treaty on Plant Genetic Resources for Food and Agriculture obligation de diligence raisonnable = «due diligence»  
PIC = Prior Informed Consent  
MAT = Mutually Agreed Terms  
voir explications dans le **Guide des bonnes pratiques CJBG /MHNG** et celui du [CETAF](#)



## Table 3. Prêts



## Table 4. Dé-acquisitions (échanges de doubles, dons)

